

PREISLISTE 2009

EXPORT

GÜLTIG AB 1. 1. 2009



WÄRME, DIE ICH SPÜRE

2009


Austria Email



PREISLISTE 2009 EXPORT

Gültig ab 01. 01. 2009

(Empfohlene Endverbraucherpreise
ohne MWSt.)

Werksbruttopreisliste für den Fachhandel in EURO ohne MWSt.

Beachten Sie bitte unsere Verkaufs- und Lieferbedingungen, sowie unsere Garantiebestimmungen ab Seite 26.

Verkaufspreise

Preise sind gültig ab 1. Januar 2009. Druckfehler und technische Änderungen vorbehalten.
Abbildungen entsprechen Symbolfotos.

PRODUKTGRUPPEN-ÜBERSICHT, INHALTSVERZEICHNIS

Bezeichnung	Seite
Elektro-Kleinspeicher samt Zubehör	5
Durchlauferhitzer	5
Elektro-Warmwasserspeicher	6-7
Zubehör für Elektro-Warmwasserspeicher	7
Indirekt beheizte Speicher	8-10
Stand-, Beistell- und Ladespeicher	11
Ladeboiler.	12
Großspeicher	12-13
Zubehör für Standspeicher	13
Einbauheizungen	14
Heizeinsätze und Wärmetauscher	15
Spezialspeicher	17
Pufferspeicher	18-19
Solar-Systemspeicher	21-22
Solartechnik: Kollektoren und Solarkomponenten	23-24
Prüfzeichen.	25
Kundenservice und Garantieabwicklung	26-27
Allgemeine Geschäftsbedingungen	28-29
Und so erreichen Sie uns.	29,32



Typen KRO, KRU; 5 und 10 Liter; drucklos

Type	Artikel-Nr.	Inhalt [Liter]	Aufheizzeit [h]	Leistung kW [-230 V]	Abmessungen in mm			Ausstattungsmerkmale							Preise in Euro			
					H	B	T	Kunststoff-Innenkessel	Emaillierter Innenkessel	Hartschaumisolierung	Temperaturwähler	Betriebskontrolleuchte	Anschlusskabel mit Schutzkontaktstecker	Frostschutzstellung		Stabantode		
KRO 0520 Obertisch	A 101 08	5	0,25	2,00	375	256	210	●		●	●	●	●	●	●	●	●	97,50
KRU 0520 Untertisch	A 101 07	5	0,25	2,00	375	256	210	●		●	●	●	●	●	●	●	●	97,50
KRO 102 Obertisch	A 101 27	10	0,50	2,00	454	310	260	●		●	●	●	●	●	●	●	●	146,50
KRU 102 Untertisch	A 101 28	10	0,50	2,00	454	310	260	●		●	●	●	●	●	●	●	●	146,50



Typen KDO, KDU 5, 10, 15 und 30 Liter; druckfest

auch drucklos anschließbar – das 30 Liter Gerät ist rund

Type	Artikel-Nr.	Inhalt [Liter]	Aufheizzeit [h]	Leistung kW	Abmessungen in mm			Ausstattungsmerkmale							Preise in Euro			
					H	B	T	Kunststoff-Innenkessel	Emaillierter Innenkessel	Hartschaumisolierung	Temperaturwähler	Betriebskontrolleuchte	Anschlusskabel mit Schutzkontaktstecker	Frostschutzstellung		Stabantode		
KDO 052 Obertisch	A 103 35	5	0,25	2,0	396	256	260	●	●	●	●	●	●	●	●	●	●	125,00
KDU 052 Untertisch	A 103 34	5	0,25	2,0	396	256	260	●	●	●	●	●	●	●	●	●	●	125,00
KDO 101 Obertisch	A 103 11	10	0,80	1,2	412	267	250	●	●	●	●	●	●	●	●	●	●	179,00
KDU 101 Untertisch	A 103 12	10	0,80	1,2	412	267	250	●	●	●	●	●	●	●	●	●	●	179,00
KDO 102 Obertisch	A 103 13	10	0,50	2,0	412	267	250	●	●	●	●	●	●	●	●	●	●	179,00
KDU 102 Untertisch	A 103 14	10	0,50	2,0	412	267	250	●	●	●	●	●	●	●	●	●	●	179,00
KDO 152 Obertisch	A 103 15	15	0,75	2,0	412	350	310	●	●	●	●	●	●	●	●	●	●	207,00
KDU 152 Untertisch	A 103 16	15	0,75	2,0	412	350	310	●	●	●	●	●	●	●	●	●	●	207,00
KDO 302 Obertisch	A 103 30	30	1,50	2,0	640	390	400	●	●	●	●	●	●	●	●	●	●	340,00

Zubehör für Elektro-Kleinspeicher

Type	Artikel-Nr.	Bezeichnung	geeignet für Warmwasserbereiter-Typen				Preise in Euro
			KRO	KRU	KDO	KDU	
Miba-OT	A 191 11	Drucklose Auslauf-Wandbatterie	●		●		72,00
Miba-UT	A 191 12	Drucklos Einloch-Temperatur-Mischbatterie		●		●	48,00
SIARoDMV	A 192 36	Anschlussgarnitur 1/2" bis 6 bar - ohne Druckminderer			●		68,00
SIARU	A 192 22	Anschlussgarnitur 1/2" bis 6 bar - für druckfesten Untertischspeicher 10 l				●	186,00

Elektro-Durchlauferhitzer Serie D



Type DB druckfest – hydraulisch gesteuert

Type	Artikel-Nr.	Leistung kW 3-400 V	Leistung Stufen	Max. Nennüberdruck bar	Erforderlicher Einschaltdruck bar	Abmessungen in mm			Preis € inkl. ARA
						H	B	T	
DB 13*	A 171 11	13,0	2-Stufen 66% / 100%	10,0	0,3	472	236	152	327,00
DB 18*	A 171 12	18,0	2-Stufen 66% / 100%	10,0	0,7	472	236	152	340,00
DB 21*	A 171 13	21,0	2-Stufen 66% / 100%	10,0	0,8	472	236	152	340,00
DB 24*	A 171 14	24,0	2-Stufen 66% / 100%	10,0	0,9	472	236	152	340,00

Die mit einem * gekennzeichneten Artikel sind nicht lagervorrätig. Lieferzeit nach Rücksprache



Type DEX druckfest – vollelektronisch gesteuert

Temperatur stufenlos elektronisch regelbar

DEX 18*	A 172 13	18,0	stufenlos 20°C – 60°C	10,0		466	231	97	675,00
DEX 21*	A 172 14	21,0	stufenlos 20°C – 60°C	10,0		466	231	97	675,00
DEX 24*	A 172 15	24,0	stufenlos 20°C – 60°C	10,0		466	231	97	675,00
DEX 27*	A 172 16	27,0	stufenlos 20°C – 60°C	10,0		466	231	97	699,00

Die mit einem * gekennzeichneten Artikel sind nicht lagervorrätig. Lieferzeit nach Rücksprache



Elektro-Wandspeicher

Type **ES**; 30, 50, 80 und 100 Liter - Einkreis

Betriebsdruck: 6 bar

Type	Artikel-Nr.	Nenninhalt [Liter]	Umklembare Aufheizleistungen in kW (fettgedruckte Leistungen sind werkseitig geschaltet)									Abmessungen in mm									Ausstattungsmerkmale										Preis in Euro
			~230 V			3-400 V			3N~400 V			H	B	T	Leistung umklembare	Emailierung nach DIN 4753	Direkt verschäumt	Bedienungspaneel	Temperaturwähler	Kapillar-Thermometer	Betriebslampe	Temp. Bereichseinstellung	65°C Energiesparstufe	Frostschutzstellung	Aufhängung verstellbar						
			8 h	6 h	4 h	3 h	3 1/2 h	4 h	3 h	3 1/2 h																					
ES 050 E	A 121 54	50		1,10							586	520	520	●	●	●	●	●	●	●	●	●	●	●		●		477,00			
ES 080 E	A 121 55	80		2,00							768	520	520	●	●	●	●	●	●	●	●	●	●	●	●	●		522,50			
ES 100 E	A 121 40	100		2,20							877	520	520	●	●	●	●	●	●	●	●	●	●	●	●	●		570,00			



Type Vacumail; 50, 80, 100 und 120 Liter - Einkreis umklembare

Betriebsdruck: 6 bar

Type	Artikel-Nr.	Nenninhalt [Liter]	0,85	1,15						569	480	460	●	●	●	●	●	●	●	●	●	●	●	●	●	●	●	●	Preis in Euro	
VM E 050	A 138 22	50																											381,00	
VM E 080	A 138 23	80		1,10	1,75					760	480	460	●	●	●	●	●	●	●	●	●	●	●	●	●	●	●	●		429,00
VM E 100	A 138 24	100		1,65	2,30					884	480	460	●	●	●	●	●	●	●	●	●	●	●	●	●	●	●	●		479,00
VM E 120	A 138 25	120		1,65	2,75					1019	480	460	●	●	●	●	●	●	●	●	●	●	●	●	●	●	●	●		505,00



Küchen-Einbauspeicher

Type **EST 80 Liter** - eckige Außenform für Einbau in Küchenunterschrank - Einkreis

Betriebsdruck: 6 bar

Type **SSP 120 Liter; druckfest, Einkreis umklembare** -

8-eckige Außenform für Einbau in Küchen-Ecknischen vorn mit weißem Stahlblechmantel verkleidet

Betriebsdruck: 6 bar

Type	Artikel-Nr.	Nenninhalt [Liter]	1,15																										Preis in Euro	
EST 080 E	A 261 05	80								850	480	480	●	●	●	●	●	●	●	●	●	●	●	●	●	●	●	●		340,00
SSP 120 U	A 261 07	120	1,35	1,95	2,60	3,25	3,00			760	545	545	●	●	●	●	●	●	●	●	●	●	●	●	●	●	●	●		1.354,00



Flachspeicher mit ÖNORM-Aufhängung

Type **EKF 70, 100, 120 und 150 Liter; druckfest**

Betriebsdruck: 6 bar

Type	Artikel-Nr.	Nenninhalt Liter	Umklembare Aufheizleistungen in kW (fettgedruckte Leistungen sind werkseitig geschaltet)									Abmessungen in mm									Ausstattungsmerkmale										Preis € inkl. ARA
			~230 V			3-400 V			3N~400 V			H	B	T	Leistung umklembare	Emailierung nach DIN 4753	Direkt verschäumt	Bedienungspaneel	Temperaturwähler	Anlegethermometer	Betriebslampe	Kapillar-Thermometer	Temp. Bereichseinstellung	65°C Energiesparstufe	Frostschutzstellung	Aufhängelasche verstellbar					
			16 h	8 h	6 h	4 h	3 1/2 h	4 h	3 1/2 h	3 1/2 h																					
EKF 070 U	A 111 02	70		0,85	1,15	1,70	2,00						762	720	315	●	●	●	●	●	●	●	●	●	●	●	●	●		986,00	
EKF 100 U	A 111 12	100		1,10	1,75	2,20	2,85		2,80				1015	720	315	●	●	●	●	●	●	●	●	●	●	●	●	●		1.150,00	
EKF 120 U	A 111 22	120		1,35	2,00	2,70	3,35		3,20				1215	720	315	●	●	●	●	●	●	●	●	●	●	●	●	●		1.240,00	
EKF 150 U	A 111 34	150		1,65	2,30	3,30	3,70		3,95				1488	720	315	●	●	●	●	●	●	●	●	●	●	●	●	●		1.357,00	



Liegespeicher

Type **EKL 80, 100, 120, 150 und 200 Liter; druckfest**

Betriebsdruck: 6 bar

Die Wandkonsolen können als Zubehör geliefert werden.

Type	Artikel-Nr.	Nenninhalt Liter	Umklembare Aufheizleistungen in kW (fettgedruckte Leistungen sind werkseitig geschaltet)									Abmessungen in mm									Ausstattungsmerkmale										Preis € inkl. ARA
			~230 V			3-400 V			3N~400 V			H	B	T	Leistung umklembare	Emailierung nach DIN 4753	Direkt verschäumt	Bedienungspaneel	Temperaturwähler	Anlegethermometer	Betriebslampe	Kapillar-Thermometer	Temp. Bereichseinstellung	65°C Energiesparstufe	Frostschutzstellung	Aufhängelasche verstellbar					
			8 h	6 h	4 h	3 1/2 h	4 h	3 1/2 h	3 1/2 h																						
EKL 080 U	A 141 14	80		0,85	1,15	1,70	2,00						760	480	480	●	●	●	●	●	●	●	●	●	●	●	●	●		1.183,00	
EKL 100 U	A 141 15	100		1,10	1,75	2,20	2,85						884	480	480	●	●	●	●	●	●	●	●	●	●	●	●	●		1.293,00	
EKL 120 U	A 141 16	120		1,35	2,00	2,70	3,35		2,80				1036	520	520	●	●	●	●	●	●	●	●	●	●	●	●	●		1.427,00	
EKL 150 U	A 141 17	150		1,65	2,30	3,30		3,70	3,20	3,95			1236	520	520	●	●	●	●	●	●	●	●	●	●	●	●	●		1.579,00	
EKL 200 U	A 141 18	200		2,30	2,95			4,70	5,25				1570	520	520	●	●	●	●	●	●	●	●	●	●	●	●	●		1.922,00	



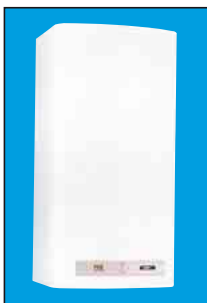
Register-Hängespeicher

Komfortausführung Type EKR 100, 120 und 150 Liter; druckfest

Betriebsdruck: 6 bar
 (mit eingebautem Rohr-Heizregister, bei einphasigem Anschluss mit Ladepumpen-Reglerkontakt)

Type	Artikel-Nr.	Nenn-Inhalt Liter	Umklembare Aufheizleistungen in kW (fettgedruckte Leistungen sind werkseitig geschaltet)									Abmessungen in mm		Ausstattungsmerkmale										Preis € inkl. ARA								
			~230 V			3-400 V			3N-400 V	H	B/D	T	Leistung umklembare	Emailierung nach DIN 4753	Direkt verschäumt	Bedienungspaneel	Temperaturwähler	Anlegethermometer	Betriebslampe	Kapillar-Thermometer	Temp. Bereichseinerung	65°C Energiesparstellung	Frostschutzstellung		Aufhängelasche verstellbar							
			8 h	6 h	4 h	3 1/2 h	4 h	3 1/2 h	3 1/2 h																	~230 V	3-400 V	3N-400 V				
EKR 100 U*	A 143 11	100	1,10	1,75	2,20	2,85		2,70			0,5	921	520	520	●	●	●	●	●	●	●	●	●	●	●	●	●	●	●	●	●	1.523,00
EKR 120 U*	A 143 12	120	1,35	2,00	2,70	3,35		3,10			0,6	1056	520	520	●	●	●	●	●	●	●	●	●	●	●	●	●	●	●	●	1.628,00	
EKR 150 U*	A 143 13	150	1,65	2,30	3,30		3,60		3,95	0,7	1256	520	520	●	●	●	●	●	●	●	●	●	●	●	●	●	●	●	●	●	1.755,00	

Die mit einem * gekennzeichneten Artikel sind nicht lagervorrätig. Lieferzeit nach Rücksprache



Elektro-Turbospeicher

Typen ES 080, 100 und 120 - Zweikreis umklembare

Betriebsdruck: 6 bar

Type	Artikel-Nr.	Nenn-Inhalt Liter	Umklembare Aufheizleistungen in kW								Abmessungen in mm			Ausstattungsmerkmale										Preis € inkl. ARA							
			~230 V				3N-400 V				H	B/D	T	Leistung umklembare	Emailierung nach DIN 4753	Direkt verschäumt	Stahlblech Außenmantel weiß	Thermometer	Temperaturwähler	65°C Energiesparstellung	Frostschutzstellung										
			Grund	Turbo	Grund	Turbo	Grund	Turbo	Grund	Turbo												~230 V	3N-400 V		3N-400 V						
ES 080 U/Z	A 131 82	80	1,00	2,00	3,00	4,00	1,00	2,00	3,00	6,00	768	520	520	●	●	●	●	●	●	●	●	●	●	●	●	●	●	●	●	●	761,00
ES 100 U/Z	A 131 80	100	2,00	3,00	4,00	6,00	2,00	3,00	4,00	6,00	901	520	520	●	●	●	●	●	●	●	●	●	●	●	●	●	●	●	●	●	805,00
ES 120 U/Z	A 131 85	120	2,00	3,00	4,00	6,00	2,00	3,00	4,00	6,00	1036	520	520	●	●	●	●	●	●	●	●	●	●	●	●	●	●	●	●	●	829,00



Elektro-Standspeicher

Type VS...EU 200, 300 und 500 Liter; druckfest

Betriebsdruck: 6 bar
 runde Außenform für Einbau in Keller- und Abstellräumen

Type	Artikel-Nr.	Nenn-Inhalt Liter	Umklembare Aufheizleistungen in kW (fettgedruckte Leistungen sind werkseitig geschaltet)									Abmessungen in mm			Ausstattungsmerkmale								Preis € inkl. ARA							
			~230 V			3-400 V			3N-400 V	H	B/D	T	Leistung umklembare	Emailierung nach DIN 4753	Direkt verschäumt	Stahlblech Außenmantel weiß	Thermometer	Temperaturwähler	65°C Energiesparstellung	Frostschutzstellung										
			8 h	6 h	4 h	3 1/2 h	8 h	6 h	4 h												3 1/2 h	6 h		3 1/2 h	~230 V	3-400 V	3N-400 V			
VS 200 EU	A 213 07	200	2,0	2,7						4,0				1340	610	650	●	●	●	●	●	●	●	●	●	●	●	●	●	1.057,00
VS 300 EU	A 215 08	300					3,0	4,0	6,0					1797	610	650	●	●	●	●	●	●	●	●	●	●	●	●	●	1.270,00
VS 500 EU	A 218 05	500					5,0	6,5	10,0					1838	760	800	●	●	●	●	●	●	●	●	●	●	●	●	●	1.689,00

Zubehör für Elektro-Warmwasserspeicher

Type	Artikel-Nr.	Bezeichnung	geeignet für Warmwasserbereiter-Typen				Preise in Euro
			EKR	ES	EKF	EKL	
SiARoDMV	A 192 36	Anschlussgarnitur 1/2" bis 6 bar - ohne Druckminderer	●	●	●	●	69,00
SiARmDMV	A 192 37	Anschlussgarnitur 1/2" bis 6 bar - mit Druckminderer	●	●	●	●	117,00
5802	A 192 02	Gegenplatte für Hängespeicher (Dünnwandauflösung)	●	●	●	●	47,50
6910	A 295 12	Wandkonsolen (1 Paar) zu Elektro-Liegespeicher				●	85,00

Werkseitig eingeschäumter Kessel ohne Kältebrücken mit umweltfreundlichem PU-Schaum (FCKW-frei), Stahlblech-Außenmantel elektrostatisch pulverbeschichtet. Alle Geräte mit 180 mm Flansch sind mit Blindflansch und ISO-Haube verschlossen. Thermometer montiert, Zirkulationsanschluss vorhanden.

Type	Artikel-Nr.	Inhalt (Liter)	Abmessungen in mm inkl. Isolierung		Flansch-Durchm. Einbautiefe	Heizfläche m²	Außenmantel Farbe	Ausstattungsmerkmale											Preise in Euro
			Höhe	B/D				Emallierung nach DIN 4753	Direkt verschäumt	Fühlerprofile	BFE 180 + ISO 180 mont.	Thermometer montiert	Stabanode eingebaut	Meß-/Steuerstufe	ATR-Anbaumöglichkeit	KR 80 - Anbaumöglichkeit	Folienmantel		



Beistellspeicher

Type ER; 80, 115, 140, 200, 300, 400 und 500 Liter

Betriebsdruck: 10 bar

Mit einem Flansch für E-Einbaheizung Serie EBH/RDU bzw. Einbau-Rippenrohr-Wärmetauscher RWT (bei 80 und 115 ER ohne Flansch jedoch mit 6/4"-Muffe) und ein emailliertes Hochleistungsregister.

HT 080 ER	A 232 72	80	765	530	6/4"/450	0,5	weiß	●	●			●	●										710,00
HT 115 ER	A 232 59	115	1000	530	6/4"/450	0,7	weiß	●	●			●	●			●							798,00
HT 140 ER	A 221 11	140	1014	600	180/540	0,6	weiß	●	●			●	●	●	●							●	905,00
HT 140 ER	A 221 12	140	1014	600	180/540	0,6	orange	●	●			●	●	●	●							●	905,00
HT 140 ER	A 221 13	140	1014	600	180/540	0,6	blau	●	●			●	●	●	●							●	905,00
HT 140 ER	A 232 03	140	1014	600	180/540	0,6	silber	●	●			●	●	●	●							●	905,00
HT 200 ER	A 223 10	200	1340	600	180/540	0,9	weiß	●	●			●	●	●	●							●	999,00
HT 200 ER	A 223 11	200	1340	600	180/540	0,9	orange	●	●			●	●	●	●							●	999,00
HT 200 ER	A 223 12	200	1340	600	180/540	0,9	blau	●	●			●	●	●	●							●	999,00
HT 200 ER	A 234 39	200	1340	600	180/540	0,9	silber	●	●			●	●	●	●							●	999,00
HT 300 ER	A 225 14	300	1797	600	180/540	1,2	weiß	●	●			●	●	●	●							●	1.201,00
HT 300 ER	A 225 15	300	1797	600	180/540	1,2	orange	●	●			●	●	●	●							●	1.201,00
HT 300 ER	A 225 16	300	1797	600	180/540	1,2	blau	●	●			●	●	●	●							●	1.201,00
HT 300 ER	A 227 83	300	1797	600	180/540	1,2	silber	●	●			●	●	●	●							●	1.201,00
HT 400 ER	A 241 07	400	1832	670	180/610	1,5	weiß	●	●			●	●	●	●							●	1.505,00
HT 400 ER	A 241 08	400	1832	670	180/610	1,5	orange	●	●			●	●	●	●							●	1.505,00
HT 400 ER	A 241 09	400	1832	670	180/610	1,5	blau	●	●			●	●	●	●							●	1.505,00
HT 400 ER	A 252 04	400	1832	670	180/610	1,5	silber	●	●			●	●	●	●							●	1.505,00
HT 500 ER	A 245 12	500	1838	750	180/690	1,8	weiß	●	●			●	●	●	●							●	1.639,00
HT 500 ER	A 245 13	500	1838	750	180/690	1,8	orange	●	●			●	●	●	●							●	1.639,00
HT 500 ER	A 245 14	500	1838	750	180/690	1,8	blau	●	●			●	●	●	●							●	1.639,00
HT 500 ER	A 247 65	500	1838	750	180/690	1,8	silber	●	●			●	●	●	●							●	1.639,00



Solarspeicher

Type ERR; 200, 300, 400 und 500 Liter

Betriebsdruck: 6 bar

Mit einem Flansch für E-Einbaheizung Serie EBH/RDU, 6/4" Muffe für elektrische Zusatzheizung und zwei emaillierte Hochleistungsregister für Alternativenenergie- u. Heizkesselbetrieb. Farben: weiß und silber. Weitere Farben auf Anfrage.

HT 200 ERR	A 233 08	200	1340	600	180/540	1,0+0,7	weiß	●	●	●	●	●	●											1.252,00
HT 200 ERR	A 233 07	200	1340	600	180/540	1,0+0,7	silber	●	●	●	●	●	●									●		1.252,00
HT 300 ERR	A 228 31	300	1797	600	180/540	1,2+0,7	weiß	●	●	●	●	●	●									●		1.383,00
HT 300 ERR	A 228 30	300	1797	600	180/540	1,2+0,7	silber	●	●	●	●	●	●									●		1.383,00
HT 400 ERR	A 243 21	400	1807	670	180/610	1,5+0,7	weiß	●	●	●	●	●	●									●		1.558,00
HT 400 ERR	A 243 20	400	1807	670	180/610	1,5+0,7	silber	●	●	●	●	●	●									●		1.558,00
HT 500 ERR	A 248 30	500	1815	750	180/690	1,8+0,7	weiß	●	●	●	●	●	●									●		1.711,00
HT 500 ERR	A 248 29	500	1815	750	180/690	1,8+0,7	silber	●	●	●	●	●	●									●		1.711,00

Solarspeicher

Type ERR/N;

Betriebsdruck: 10 bar

Solarspeicher mit geringer Bauhöhe (1380mm)

HT 300 ERR/N	A 239 87	289	1380	700	180/540	0,85+1,45	silber	●				●	●	●	●							●		1.506,00
--------------	----------	-----	------	-----	---------	-----------	--------	---	--	--	--	---	---	---	---	--	--	--	--	--	--	---	--	----------

Werkseitig eingeschäumter Kessel ohne Kältebrücken mit umweltfreundlichem PU-Schaum (FCKW-frei), Folien-Außenmantel. Alle Geräte mit 180 mm Flansch sind mit Blindflansch und ISO-Haube verschlossen. Thermometer montiert und Zirkulationsanschluss vorhanden.

Type	Artikel-Nr.	Inhalt (Liter)	Abmessungen in mm inkl. Isolierung		Flansch-Durchm.	Heizfläche	Außenmantel	Ausstattungsmerkmale										Preise in Euro
			Höhe	B/D				Einbautiefe	m ²	Farbe	Emailierung nach DIN 4753	Fühlerprofile	BFE 180 + ISO 180 mont.	Thermometer montiert	Verstellbare Auflagenfüße	Stabanode eingebaut	Meß-/Steuerhülle	

TÜV-geprüft



Folienmantel-Speicher

Folienmantel Beistellspeicher mit einem Register Type ERM; 160, 200, 300, 400 und 500 Liter

Betriebsdruck: 10 bar
Mit einem Flansch für E-Einbaueheizung Serie EBH/RDU bzw. Einbau-Rippenrohr-Wärmetauscher RWT, ein emailiertes Hochleistungsregister. Weitere Farben auf Anfrage.

HT 160 ERM	A 222 90	160	1111	610	180/420	0,60	Farbe	●		●	●	●	●	●	●		●	912,00
Folienmantel	A 297 17						orange											56,00
Folienmantel	A 297 18						blau											56,00
Folienmantel	A 297 45						weiß											56,00
Folienmantel	A 297 20						silber											56,00
HT 200 ERM	A 234 30	200	1339	610	180/420	1,00	Farbe	●		●	●	●	●	●			●	976,00
Folienmantel	A 297 21						orange											65,00
Folienmantel	A 297 22						blau											65,00
Folienmantel	A 297 47						weiß											65,00
Folienmantel	A 297 24						silber											65,00
HT 300 ERM	A 227 73	300	1790	610	180/420	1,50	Farbe	●		●	●	●	●	●			●	1.177,00
Folienmantel	A 298 67						orange											87,00
Folienmantel	A 298 68						blau											87,00
Folienmantel	A 332 50						weiß											87,00
Folienmantel	A 298 70						silber											87,00
HT 400 ERM	A 242 90	400	1839	680	180/490	1,80	Farbe	●		●	●	●	●	●			●	1.472,00
Folienmantel	A 298 59						orange											92,00
Folienmantel	A 298 60						blau											92,00
Folienmantel	A 332 51						weiß											92,00
Folienmantel	A 298 62						silber											92,00
HT 500 ERM	A 247 55	500	1853	760	180/570	2,00	Farbe	●		●	●	●	●	●			●	1.613,00
Folienmantel	A 298 63						orange											102,00
Folienmantel	A 298 64						blau											102,00
Folienmantel	A 332 53						weiß											102,00
Folienmantel	A 298 66						silber											102,00

TÜV-geprüft

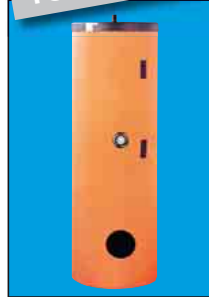


Folienmantel Solarspeicher mit zwei Register Type ERMR; 300, 400 und 500 Liter

Betriebsdruck: 10 bar
Mit einem Flansch für E-Einbaueheizung Serie EBH/RDU, 6/4" Muffe für elektrische Zusatzheizung und zwei emailierte Hochleistungsregister für Alternativenergie- u. Heizkesselbetrieb. Weitere Farben auf Anfrage.

HT 200 ERMR	A 233 20	200	1339	610	180/420	0,95/0,7	Farbe	●	●	●	●	●	●	●	●	●	●	●	1.237,00
Folienmantel	A 333 58						orange												65,00
Folienmantel	A 333 59						blau												65,00
Folienmantel	A 333 60						weiß												65,00
Folienmantel	A 333 57						silber												65,00
HT 300 ERMR	A 239 19	300	1790	610	180/420	1,5/1,0	Farbe	●	●	●	●	●	●	●	●	●	●	●	1.367,00
Folienmantel	A 298 71						orange												87,00
Folienmantel	A 298 72						blau												87,00
Folienmantel	A 332 13						weiß												87,00
Folienmantel	A 298 73						silber												87,00
HT 400 ERMR	A 244 82	400	1839	680	180/490	1,8/1,0	Farbe	●	●	●	●	●	●	●	●	●	●	●	1.537,00
Folienmantel	A 298 74						orange												92,00
Folienmantel	A 298 75						blau												92,00
Folienmantel	A 332 21						weiß												92,00
Folienmantel	A 298 76						silber												92,00
HT 500 ERMR	A 259 27	500	1853	760	180/570	2,0/1,0	Farbe	●	●	●	●	●	●	●	●	●	●	●	1.685,00
Folienmantel	A 298 77						orange												102,00
Folienmantel	A 298 78						blau												102,00
Folienmantel	A 332 28						weiß												102,00
Folienmantel	A 298 79						silber												102,00

TÜV-geprüft





Hochleistungs-Registerstandspeicher

Typenreihe HR (ohne Folienmantel) 160, 200, 300, 400 und 500 Liter

Betriebsdruck: 10 bar
 Werkseitig eingeschäumter Kessel ohne Kältebrücken mit umweltfreundlichem PU-Schaum (FCKW- und HFCKW-frei), Folien-Außenmantel für baustellenseitige Montage lieferbar. Diese Produktlinie zeichnet sich durch **großzügig dimensionierte Heizflächen** und überragende Leistungswerte aus und wurde speziell für die Kombination mit Brennwertgeräten entwickelt. Geräte sind mit Blindflansch und ISO-Haube verschlossen und mit Zirkulationsstutzen ausgestattet.

Type	Artikel-Nr.	Inhalt Liter	Abmessungen in mm inkl. Isolierung			Flansch-Durchm. mm Einbautiefe	SH Muffe Einbautiefe	Heizfläche m²	Außenmantel Farbe	Ausstattungsmerkmale											Preis € inkl. ARA
			Höhe	B/D						Emallierung nach DIN 4753	Direkt verschäumt	Isolierung bauseits zu montieren	Blindfl. + ISO Haube montiert	Thermometer montiert	ESH Muffe 6/4"	Stabanode eingebaut	1/2" Steuermuffe	Fühlerkanal	ATR-Anbaumöglichkeit		
HR 160	A 221 19	160	1118	600	180/420		1,4		●	●	●	●	●	●	●	●	2x	●	775,00		
HR 200	A 223 26	200	1340	600	180/420		1,8		●	●	●	●	●	●	●	●	2x	●	867,00		
HR 300	A 225 30	300	1797	600	180/420		2,6		●	●	●	●	●	●	●	●	2x	●	1.008,00		
HR 400	A 241 19	400	1832	670	180/490		3,8		●	●	●	●	●	●	●	●	2x	●	1.247,00		
HR 500	A 245 28	500	1838	750	180/580		4		●	●	●	●	●	●	●	●	2x	●	1.429,00		

Folienmantel zu Hochleistungsregisterspeicher Type HR

Type	Artikel-Nr.	Abmessungen	Farbe	Preis € inkl. ARA
FM HR 160	A 297 63	Folienmantel zu HR-160	silbergrau	56,00
FM HR 200	A 297 64	Folienmantel zu HR-200	silbergrau	64,50
FM HR 300	A 332 92	Folienmantel zu HR-300	silbergrau	87,00
FM HR 400	A 332 93	Folienmantel zu HR-400	silbergrau	92,50
FM HR 500	A 332 94	Folienmantel zu HR-500	silbergrau	102,50



Hochleistungs-Registerstandspeicher

Typenreihe HRS (ohne Folienmantel) 300, 400 und 500 Liter

Betriebsdruck: 10 bar
 Werkseitig eingeschäumter Kessel ohne Kältebrücken mit umweltfreundlichem, energiesparenden 50 mm starken PU-Schaum (FCKW- und HFCKW-frei), Folien-Außenmantel für baustellenseitige Montage lieferbar. Der doppelt gewickelte Glattrohrwärmetauscher bietet **besonders hohe Übertragungsleistungen** und ist besonders für Wärmepumpensysteme oder für den Einsatz in Niedrigenergiehäusern entwickelt. Geräte sind mit Blindflansch und ISO-Hauben verschlossen und mit Zirkulationsstutzen ausgestattet.

Type	Artikel-Nr.	Inhalt Liter	Höhe	Breite	Länge	Flansch	Heizfläche m²	Emallierung	Direkt versch.	Fühlerprofil	BFE 180 + ISO 180 mont.	Thermometer	Verstellbare	Stabanode	Meß-/Steuermuffe	ATR-Anbaumöglichkeit	KFR 80	Folienmantel	Preis € inkl. ARA
HRS 300	A 225 33	300	1460	670	180	6/4"/545	3,5	●	●	●	●	●	●	●	●	2x	●		1.459,00
HRS 400	A 241 21	400	1825	670	180	6/4"/545	5	●	●	●	●	●	●	●	●	2x	●		1.698,00
HRS 500	A 245 32	500	1831	750	180	6/4"/685	6	●	●	●	●	●	●	●	●	2x	●		1.894,00

Folienmantel zu Hochleistungsregisterspeicher Type HRS

Type	Artikel-Nr.	Abmessungen	Farbe	Preis € inkl. ARA
FM HRS 300	A 332 97	Folienmantel zu HRS-300	silbergrau	87,00
FM HRS 400	A 332 98	Folienmantel zu HRS-400	silbergrau	92,50
FM HRS 500	A 332 99	Folienmantel zu HRS-500	silbergrau	102,50



Trapezregister-Liegespeicher

Betriebsdruck: 10 bar
 Mit Trapezrohrregister für optimale Wasserschichtung als Unterbauspeicher zu Ölkessel konzipiert. Weitere Farben auf Anfrage.

Type	Artikel-Nr.	Inhalt (Liter)	Abmessungen in mm inkl. Isolierung			Heizfläche m²	Außenmantel	Ausstattungsmerkmale											Preise in Euro
			Höhe	Breite	Länge			Emallierung durch DIN 4753	Direkt verschäumt	Fühlerprofile	BFE 180 + ISO 180 mont.	Thermometer montiert	Verstellbare Auflagenfüße	Stabanode eingebaut	Meß-/Steuermuffe	ATR-Anbaumöglichkeit	KFR 80 - Anbaumöglichkeit	Folienmantel	
LSP 150	A 271 11	150	550	600	1010	1,0	weiß	●	●	●	●	●	●	●	●	●			914,00
LSP 200	A 274 65	200	550	600	1275	1,3	weiß	●	●	●	●	●	●	●	●	●			1.030,00
LSP 350	A 277 14	350	752	752	1450	1,6	weiß	●	●	●	●	●	F	●	●	●			2.165,00
LSP 500	A 278 11	500	752	752	1750	2,0	weiß	●	●	●	●	●	F	●	●	●			2.385,00

F...wartungsfreie Fremdstromanode

Type	Artikel-Nr.	Inhalt (Liter)	Abmessungen in mm inkl. Isolierung		Flansch-Durchm.	SH-Muffe	Heizfläche	Außenmantel	Ausstattungsmerkmale								Preise in Euro
			Höhe	B/D					Einbautiefe	Einbautiefe	m ²	Farbe	Emailierung nach DIN 4753	Direkt verschäumt	Isolierung bausets zu montieren	BFE 180 + ISO 180 mont.	



Standspeicher

Typenreihe FM; 140, 200, 300, 400, 500 Liter

Betriebsdruck: 10 bar

Mit einem Flansch für E-Einbauheizung Serie EBH bzw. Einbau-Rippenrohr-Wärmetauscher RWT, sowie 6/4" Einschraubheizkörpermuffe.

HT 140 FM	A 202 09	140	1039	600	180/540	6/4"-545	weiß	●	●	●	●	●	●	●	●	●	●	●	●	609,00
HT 200 FM	A 203 07	200	1340	600	180/540	6/4"-545	weiß	●	●	●	●	●	●	●	●	●	●	●	●	662,00
HT 300 FM	A 205 06	290	1797	600	180/540	6/4"-545	weiß	●	●	●	●	●	●	●	●	●	●	●	●	712,00
HT 400 FM	A 207 25	400	1847	670	180/610	6/4"-615	weiß	●	●	●	●	●	●	●	●	●	●	●	●	810,00
HT 500 FM	A 208 08	500	1838	750	180/670	6/4"-675	weiß	●	●	●	●	●	●	●	●	●	●	●	●	1.110,00

Standspeicher

Typenreihe FFM; 300 und 500 Liter

Betriebsdruck: 10 bar

Mit 2 Flanschen Durchmesser 240 für E-Einbauheizung Serie EBH bzw. Einbau-Rippenrohr-Wärmetauscher RWT, sowie 6/4" Einschraubheizkörpermuffe nicht verschlossen.

VT 300 FFM	A 206 49	290	1715	600	240/540	6/4"-545	weiß	●	●	●	●	●	●	●	●	●	●	●	●	954,00
VT 500 FFM	A 209 38	500	1851	750	240/670	6/4"-675	weiß	●	●	●	●	●	●	●	●	●	●	●	●	1.335,00



Beistellspeicher, Liegespeicher

Type	Artikel-Nr.	Inhalt Liter	Abmessungen in mm inkl. Isolierung			Heizfläche m ²	Außenmantel Farbe	Ausstattungsmerkmale						Preis € inkl. ARA
			Höhe	B/D	Tiefe			Emailierung nach DIN 4753	Direkt verschäumt	BFE 180 + ISO 180	Thermometer	Stabanode	ATR/ATH-Anbaumöglichkeit	

Beistellspeicher

Type GBS 115, 150 und 200 Liter

Betriebsdruck: 10 bar

als Beistellspeicher zu Gas-Heizwert- und Brennwertkessel, mit Tauchhülse für Reglerfühler

GBS 115 / 0,8	A 147 02	115	920	520	500	0,8	weiß	●	●	D 140	●	TR1/2"	650,00
GBS 115 / 1,2	A 147 04	115	920	520	500	1,2	weiß	●	●	D 180	●	TR1/2"	671,00
GBS 150 / 1,2	A 147 03	150	1245	520	500	1,2	weiß	●	●	D 180	●	TR1/2"	730,00
GBS 200 / 1,3	A 147 05	200	1480	520	500	1,3	weiß	●	●	D 180	●	TR1/2"	792,00

GBS 115/0,8 und GBS 200/1,3 nur stehend montierbar, GBS 115/1,2 und GBS 150/1,2 stehend und hängend montierbar



Ladespeicher

Type LDS 200, 300, 400 und 500 Liter

Betriebsdruck: 10 bar

Werkseitig eingeschäumter Kessel ohne Kältebrücken mit umweltfreundlichem PU-Schaum (FCKW- und HFCKW-frei), Stahlblech Außenmantel elektrostatisch pulverbeschichtet

Type	Artikel-Nr.	Inhalt Liter	Abmessungen in mm inkl. Isolierung		Flansch-Durchm. mm Einbautiefe	Außenmantel Farbe	Ausstattungsmerkmale								Preis € inkl. ARA
			Höhe	B/D			Emailierung nach DIN 4753	Direkt verschäumt	Isolierung bausets zu montieren	BFE 180 + ISO 180	Blindflansch montiert	ESH Muffe 6/4"	Stabanode eingebaut	1/2"-Steueruffe	

LDS 200	A 203 11	200	1300	610	180/530	RAL 9016	●	●	●	●	●	●	●	●	●	682,00
LDS 300	A 205 09	300	1650	610	180/530	RAL 9016	●	●	●	●	●	●	●	●	●	779,00
LDS 400	A 207 35	400	1785	680	180/600	RAL 9016	●	●	●	●	●	●	●	●	●	868,00
LDS 500	A 208 13	500	1865	760	180/685	RAL 9016	●	●	●	●	●	●	●	●	●	1.161,00



Ladeboiler

Type LDS 800 und 1000 Liter (ohne Isolierung)

Betriebsdruck: 10 bar

Außenmantel und Wärmeisolation: Diese Speicher können mit einer bauseits zu montierenden 100 mm Weichschaumisolierung mit PVC-Hülle und Reißverschluss geliefert werden. Einbringdurchmesser des Kessels ohne Isolierung = 790 mm

Type	Artikel-Nr.	Inhalt Liter	Abmessungen in mm ohne Isolierung		Flansch-Durchm. mm Einbautiefe	Heizfläche m²	Außenmantel Farbe	Ausstattungsmerkmale								Preis € inkl. ARA
			Höhe	B/D				Emaillierung nach DIN 4753	direkt verschäumt	Isolierung bauseits zu montieren	BFE 180 + ISO 180	Blindflansch montiert	ESH Muffe 6/4*	Stabnode eingebaut	1/2"-Steuerdüse	
LDS 800	A 303 12	800	1882	790	180/810		lt. Isolierung	●		●		●		●	3x	1.299,00
LDS 1000	A 305 12	1000	2228	790	180/810		lt. Isolierung	●		●		●		●	3x	1.616,00

Weichschaumisolierung 100 mm mit PVC Hülle für Ladeboiler

WS-PVC LDS 800	A 374 40	Weichschaum-Isolierung 100 mm RAL 7035/grau zu LDS 800											344,00
WS-PVC LDS 1000	A 376 42	Weichschaum-Isolierung 100 mm RAL 7035/grau zu LDS 1000											382,00

Großspeicher



Mehrzweck-Großspeicher Typen FFM, FRM, FRMR 800 und 1000 Liter

FFM- Zwei übereinander angeordnete große Flansche für E-Einbaueheizung Serie R bzw. Einbau-Rippenrohr-Wärmetauscher RWT.

FRM- Ein großer Flansch für E-Einbaueheizung Serie R bzw. Einbau-Rippenrohr-Wärmetauscher RWT und ein eingebautes Hochleistungs-Rohrregister.

FRMR- Ein großer Flansch für E-Einbaueheizung Serie R bzw. Einbau-Rippenrohr-Wärmetauscher RWT und zwei eingebaute Hochleistungs-Rohrregister.

Muffe für Einschraubheizkörper, 2 Fühlerkanäle sowie zweifache Einbaumöglichkeit von Kapillarrohr-Thermometer-Ladepumpenregler ATR/ATH.

Außenmantel und Wärmeisolation: Alle Geräte können wahlweise mit einer bauseits zu montierenden 90 mm EPS-Isolierung mit Polystyrol Deckschicht in silbergrau, oder mit einer 100 mm Weichschaumisolierung mit PVC Hülle und Reißverschluss geliefert werden.

Einbringdurchmesser des Kessels ohne Isolierung = 790 mm.

Type	Artikel-Nr.	Inhalt Liter	Abmessungen in mm inkl. Isolierung		Flansch-Durchm. mm Einbautiefe	SH Muffe Einbautiefe	Heizfläche m²	Außenmantel Farbe	Ausstattungsmerkmale										Preis € inkl. ARA
			Höhe	B/D					Emaillierung nach DIN 4753	direkt verschäumt	Isolierung bauseits zu montieren	Blindflansch + ISO Haube montiert	Thermometer montiert	ESH Muffe 6/4*	Stabnode eingebaut	Fremdstromanode eingebaut	Fühlerkanal	ATR-Anbaumöglichkeit	
FFM	A 303 10	800	2000	1000	2x240/810	6/4"/840		lt. Isol.	●		●	1		●	●		2x	2x	1.235,00
FFM	A 305 10	1000	2350	1000	2x240/810	6/4"/840		lt. Isol.	●		●	1		●	●		2x	2x	1.516,00
FRM	A 313 17	800	2010	1000	240/810	6/4"/840	2,00	lt. Isol.	●		●	●		●	●		2x	1x	1.551,00
FRM	A 315 17	1000	2350	1000	240/810	6/4"/840	2,40	lt. Isol.	●		●	●		●	●		2x	1x	1.886,00
FRMR	A 313 15	800	2010	1000	240/810	6/4"/840	2,0+1,2	lt. Isol.	●		●	●		●	●		2x	1x	1.682,00
FRMR	A 315 15	1000	2350	1000	240/810	6/4"/840	2,4+1,2	lt. Isol.	●		●	●		●	●		2x	1x	2.004,00

Standboiler Vacutherm (ohne Isolierung), Typen FFM, FRM, FRMR 800 und 1000 Liter

Betriebsdruck: 6 bar

VT-N 800 FFM	A 303 10	800	2000	1000	2x240/810	6/4"/840		lt. Isol.	●		●	1		●	●		2x	2x	1.235,00
VT-N 1000 FFM	A 305 10	1000	2350	1000	2x240/810	6/4"/840		lt. Isol.	●		●	1		●	●		2x	2x	1.516,00
VT-N 800 FRM	A 313 17	800	2010	1000	240/810	6/4"/840	2,00	lt. Isol.	●		●	●		●	●		2x	1x	1.551,00
VT-N 1000 FRM	A 315 17	1000	2350	1000	240/810	6/4"/840	2,40	lt. Isol.	●		●	●		●	●		2x	1x	1.886,00
VT-N 800 FRMR	A 313 15	800	2010	1000	240/810	6/4"/840	2,0+1,2	lt. Isol.	●		●	●		●	●		2x	1x	1.682,00
VT-N 1000 FRMR	A 315 15	1000	2350	1000	240/810	6/4"/840	2,4+1,2	lt. Isol.	●		●	●		●	●		2x	1x	2.004,00

Standboiler Vacutherm Super mit großen Registerflächen (ohne Isolierung), mit montierter Fremdstromanode

Typen FRM, FRMR 800 und 1000 Liter

Betriebsdruck: 10 bar

VT-S 800 FRM	A 313 22	800	2010	1000	240/810	6/4"/840	2,76	lt. Isol.	●		●	●		●		●	2x	1x	2.053,00
VT-S 1000 FRM	A 315 22	1000	2350	1000	240/810	6/4"/840	3,51	lt. Isol.	●		●	●		●		●	2x	1x	2.578,00
VT-S 800 FRMR	A 313 23	800	2010	1000	240/810	6/4"/840	2,76+1,2	lt. Isol.	●		●	●		●		●	2x	1x	2.220,00
VT-S 1000 FRMR	A 315 23	1000	2350	1000	240/810	6/4"/840	3,51+1,2	lt. Isol.	●		●	●		●		●	2x	1x	2.716,00

Sondergrößen bis 5000 Liter auf Anfrage



EPS-Isolierung 90 mm mit Polystyrol-Deckschicht - Farbe silbergrau

EPS-PS 800 FFM	A 374 44	EPS-Isolierung 90 mm Polystyrol Deckschicht zu VT-S u. VT-N 800 FFM	silbergrau		682,00
EPS-PS 1000 FFM	A 376 46	EPS-Isolierung 90 mm Polystyrol Deckschicht zu VT-S u. VT-N 1000 FFM	silbergrau		777,00
EPS-PS 800 FRM	A 374 43	EPS-Isolierung 90 mm Polystyrol Deckschicht zu VT-S u. VT-N 800 FRM, 800 FRMR	silbergrau		682,00
EPS-PS 1000 FRM	A 376 45	EPS-Isolierung 90 mm Polystyrol Deckschicht zu VT-S u. VT-N 1000 FRM, 1000 FRMR	silbergrau		777,00



Weichschaumisolierung 100 mm mit PVC Hülle - Farbe silbergrau

WS-PVC 800 FFM	A 374 48	Weichschaum-Isolierung 100 mm zu VT-S u. VT-N 800 FFM	silbergrau		312,00
WS-PVC 1000 FFM	A 376 50	Weichschaum-Isolierung 100 mm zu VT-S u. VT-N 1000 FFM	silbergrau		347,00
WS-PVC 800 FRM	A 374 47	Weichschaum-Isolierung 100 mm zu VT-S u. VT-N 800 FRM, 800 FRMR	silbergrau		312,00
WS-PVC 1000 FRM	A 376 49	Weichschaum-Isolierung 100 mm zu VT-S u. VT-N 1000 FRM, 1000 FRMR	silbergrau		347,00

Zubehör für Standspeicher

Type	Artikel-Nr.	Artikel	Preise in Euro
ATR	A 291 03	Anbauthermometer-Ladepumpen-Reglerkombination	73,00
ATH	A 291 02	Anbauthermometer	26,50
SG-3/4"	A 192 25	Sicherheitsgruppe 6 bar, 3/4", mit AV, RV, SV, in Messing m. Tropfbecher zu SSP u. Standspeicher bis 1000 l	100,00
FSA-S	A 291 11	Fremdstromanode-Nachrüstpaket zu VACUTHERM Standsp. 200 bis 500 l, inkl. Red. Verschraubung	179,00
FSA-G	A 291 20	Fremdstromanode-Nachrüstpaket zu VACUTHERM Großspeicher	174,00
FSA-S FLPL 180-8	A 291 23	Fremdstromanode-Nachrüstpaket mit Flanschplatte D 180 mm zu Standspeicher inkl. Dichtung und Abdeckhaube 180 mm ø	187,50
FLPL 180-8 Mg	A 296 44	Flanschplatte D 180 mm inkl. Magnesiumanode D 33 x 300 und Dichtung montiert zu HT ERR mit 6/4" 180 mm ø	76,50
BFE 180-8	A 296 05	Blindflansch emailliert 180 mm ø	23,00
BFE 240-12	A 296 06	Blindflansch emailliert 240 mm ø	39,00
BFE 180 Set	A 296 30	Flanschset D 180 Blindflansch 180 mm D mit Dichtung u. Isolierhaube	52,50
BFE 240 Set	A 296 31	Flanschset D 240 Blindflansch 240 mm D mit Dichtung u. Isolierhaube	88,00
FD 180	947 97	Flanschdichtung für Blindflansche (für Flansch-180 mm ø)	6,50
FD 240	110841	Flanschdichtung für Blindflansche (für Flansch-240 mm ø)	8,50
FLSCHR	190	Flanschschraube M12 x 35 (für Flansch 180, 240 ø)	0,50
IS-VS 1"	A 394 03	Isolierverschraubung R 1" für RWT	28,00
IS-VS 3/4"	A 394 04	Isolierverschraubung R 3/4" für RWT	26,50
KFZ 180-8	A 296 03	Kesselflansch mit Zarge roh, 180 mm Durchm / Zargenlänge 80 mm	39,00
KFZ 240-12	A 296 20	Kesselflansch mit Zarge roh, 240 mm Durchm / Zargenlänge 130 mm	80,00
RED Set 240/180	A 296 15	Zwischenflanschset Reduktion von 240 mm - 12 Loch auf 180 mm 8 Loch	102,50
ISO-180	A 296 22	Isolierhaube 180 Kunststoff schwarz PU für Blindflanschabdeckung	25,00
ISO-240	A 296 23	Isolierhaube 240 Kunststoff schwarz PU für Blindflanschabdeckung	42,50
KR 80	A 291 15	Einbau-Ladepumpenregler für ÜSR 1/2"-35°-95°C, 15 A, 250 VAC, IP 43, mit UmschK.	82,50
Standing	A 295 13	Höhenverstellbares Auflagegestell für Speicher der Typenreihe ER und ERR (Ø 610 mm)	80,00
Standing	A 295 14	Höhenverstellbares Auflagegestell für Speicher der Typenreihe ER und ERR (Ø 680 mm)	82,50
Standing	A 295 15	Höhenverstellbares Auflagegestell für Speicher der Typenreihe ER und ERR (Ø 760 mm)	85,50
Überschubrohr	228193	Überschubrohr G 1/2" * 166 mm (Tauchhülse) zu KR 80	14,50
VSCHR 6/4"	143586	Verschlusschraube 6/4" Messing zu Muffe für Einschraubheizkörper	16,00



Einbauheizungen

Typenreihe R – für emaillierte Innenkessel

Spezialausführung zur Erwärmung von Wasser, Cu-Rohrheizkörper auf Flanschplatte isoliert aufgesetzt montiert mit Schutzstrom-Ableitwiderstand. Mattschwarze Schutzkappe, von außen einstellbarer Thermostat, Sicherheits-Temperaturbegrenzer, Flanschdichtung

Type	Artikel-Nr.	Leistung kW	Anschlussspannung V	Heiz-Gruppen kW	Flansch Durchm. mm/Lochanzahl	Einbaulänge mm	Frostschutzstellung	65°C Energieparstellung	Korrosionsschutzanode	Elektroanschluss direkt	Elektroanschluss mit Schutzsteuerung	Montagelage waagrecht	Montagelage senkrecht von unten	Preis € inkl. ARA
REU 18-1,7	A 902 25	1,70	~230		180/8	430	●	●	●	●		●	●	213,00
REU 18-2,0	A 902 26	2,00	~230		180/8	430	●	●	●	●		●	●	216,00
REU 18-2,5	A 902 27	2,50	~230		180/8	430	●	●	●	●		●	●	220,00
REU 18-3,3	A 902 28	3,30	~230		180/8	430	●	●	●	●		●	●	236,00
RDU 18-2,5	A 902 29	2,50	3-400		180/8	430	●	●	●	●		●	●	295,00
RDU 18-3,0	A 902 30	3,00	3-400		180/8	430	●	●	●	●		●	●	301,00
RDU 18-3,8	A 902 31	3,80	3-400		180/8	430	●	●	●	●		●	●	307,00
RDU 18-5,0	A 902 32	5,00	3-400		180/8	430	●	●	●	●		●	●	322,00
RDU 18-6,0	A 902 33	6,00	3-400		180/8	430	●	●	●	●		●	●	334,00
RDW 18-7,5	A 902 34	7,50	3-400		180/8	430	●	●	●	●		●	●	368,00
RDW 18-10	A 902 35	10,00	3-400		180/8	430	●	●	●	●		●	●	399,00
RSW 18-12	A 902 36	12,00	3-400		180/8	530	●	●			●	●		475,00
RSW 18-15	A 902 37	15,00	3-400		180/8	630	●	●			●	●		531,00
RUL 18-2/5	A 902 38	2,00 2,65 4,10 4,65	~230 ~230 3-400 3N-400		180/8	500	●	●	●	●		●		325,00
RDW 2-9 U	A 902 02	6,00 7,50 9,00	3-400 3-400 3-400		240/12	430	●	●	●			●		445,00
RSW 2-24 U	A 902 04	12,00 16,00 24,00	3-400 3-400 3-400	12 12 + 4 12 + 12	240/12	530	●	●			●	●		989,00
RSW 2-45 U	A 902 05	20,00 30,00 35,00 45,00	3-400 3-400 3-400 3-400	15 + 5 15 + 15 15 + 15 + 5 15 + 15 + 15	240/12	630	●	●			●	●		1.193,00

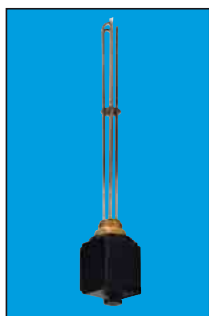


Einbauheizungen

Typenreihe EBH mit Flansch D 180 mm (DN 110)

Spezialausführung zur Erwärmung von Wasser, CNF5-Rohrheizk. (Incoloy/Chrom-Nickel-Stahl) auf Flanschplatte isoliert aufgesetzt montiert mit Schutzstrom-Ableitwiderstand, mattschwarze Schutzkappe, von außen einstellbarer Temperaturregler, allpoliger Sicherheits-Temperaturbegrenzer, Flanschdichtung.

Type	Artikel-Nr.	Leistung kW	Anschluss-Spannung V	unverb. Einbauempfehlung l	Flansch Durchm. -Loch mm	Einbaulänge mm	Frostschutzstellung	65°C Energie-Sparstufe	Korrosionsschutzanode	Elektroanschluss direkt	Elektroanschluss mit Schutzsteuerung	Montagelage waagrecht	Montagelage senkrecht von unten	Preise in Euro
EBH 1,7 E (CNF-5)	A 902 48	1,70	~230	140-300	180-8	375	●			●		●	●	219,00
EBH 2,5 E (CNF-5)	A 902 49	2,50	~230	140-300	180-8	375	●			●		●	●	228,00
EBH-KDW 4kW / U	A 902 61	2,00 2,70 4,00	~230 ~230 3-400	140-300	180-8	375	●	●		●		●		273,00
EBH-KDW 6kW / U	A 902 62	3,00 4,00 6,00	3-400 3-400 3-400	140-400	180-8	375	●	●		●		●		290,00
EBH-KDW 8kW / U	A 902 63	4,00 5,00 8,00	3-400 3-400 3-400	200-500	180-8	430	●	●		●		●		307,00
EBH-KDW 10kW / U	A 902 64	5,00 6,50 10,00	3-400 3-400 3-400	200-500	180-8	530	●	●		●		●		323,00
EBH-KDUV 3/6 umschaltbar mittels Schalter	A 903 35	3,00 6,00	3-400 3-400	200-500	180-8	430	●	●		●		●		290,00
EBH RDUZ 2/6 Einkreis- od. Zweikreisausführung	A 902 70	2,0/6,0 3,0/6,0 4,0/6,0 6,0/6,0	~230 3-400 3-400 3-400	200-500	240 180-8	430	●	●			●	●		318,00



Einschraubheizkörper

Typenreihe SH mit Schraubkopf R 6/4“ und Direktsteuerung – für emaillierte Innenkessel

Ausführung zur Erwärmung von Wasser mit isoliert eingebauten Incoloy-Rohrheizkörpern mit Schutzstrom-Ableitwiderstand. Die eingebauten Regelorgane schalten direkt bei 230 V bis 3 kW, bei 3~400 V bis 9 kW. Frostschutz- und 65°-Stellung außen mittels Wählknopf einstellbar.

Type	Artikel-Nr.	Leistung kW	Anschlussspannung V	Einbautiefe ab Dichtung mm	unbeheizte Zone mm	Montagelage waagrecht	Preis € inkl. ARA
SH-1,5	A 907 21	1,50	~230	320	100	●	239,00
SH-2,0	A 907 22	2,00	3~400 umklemmbar ~230	320	100	●	245,00
SH-2,5	A 907 23	2,50	3~400 umklemmbar ~230	390	100	●	253,00
SH-3,0	A 907 24	3,00	3~400 umklemmbar ~230	390	100	●	258,00
SH-3,8	A 907 25	3,75	3~400	430	100	●	264,00
SH-4,5	A 907 26	4,50	3~400	470	100	●	277,00
SH-6,0	A 907 27	6,00	3~400	620	100	●	290,00
SH-7,5	A 907 28	7,50	3~400	720	100	●	318,00
SH-9,0	A 907 29	9,00	3~400	780	100	●	349,00

Die Einschraubheizkörper der Typenreihe SH sind ausschließlich als Zusatzheizung zulässig.



Einbau-Rippenrohr-Wärmetauscher

zu VACUTHERM Mehrzweck-Standspeicher - für emaillierte Innenkessel

Kupferverzinnertes Rippenrohr elektrisch isoliert mit Schutzstrom-Ableitwiderstand auf Flanschplatte montiert, inklusive Flanschdichtung und wärmeisolierter mattschwarz lackierter Stahlblechabdeckhaube sowie Anschlussverschraubungen mit Trennstrecke.

Die Einbaulängen sind zum Einbau in Austria Email Speicher abgestimmt.

Type	Artikel-Nr.	Heizfläche m²	Einbau in Standspeicher	Einbaulänge mm	Flansch-Durchm. mm/Lochanzahl	Wärmetauscherinhalt in l	Preis € inkl. ARA
RWT 1-110D	A 906 10	1,1	Ausfg. m. Tauchrohr - zu VL 201, 301, 501, 302, 502, VS 201, 302, 502	370	180/8	0,8	336,00
RWT 1-140D	A 906 13	1,4	Ausfg. m. Tauchrohr - zu VL 201, 301, 501, 302, 502, VS 201, 302, 502	440	180/8	1,5	388,00
RWT 2-180	A 905 03	1,8	VS 301, VS 501, FFM+FRM+FRMR 800/1000	450	240/12	1,6	390,00
RWT 2-230D	A 906 15	2,3	VS 301, VS 501, FFM+FRM+FRMR 800/1000	450	240/12	1,9	489,00
RWT 2-360	A 905 05	3,6	VS 501, FFM+FRM+FRMR 800/1000	650	240/12	2,5	692,00
RWT 2-310D	A 906 16	3,1	VS 501, FFM+FRM+FRMR 800/1000	530	240/12	3,0	668,00
RWT 2-450	A 905 06	4,5	FFM+FRM+FRMR 800/1000	790	240/12	3,5	773,00





Luft-Wasser-Wärmepumpenset für Brauchwasser-Erwärmung 300 Liter

Betriebsdruck: 6 bar
Einschubwärmepumpe mit Wärmeleistung 1,6 kW, Leistungsaufnahme 0,55 kW und el. Zusatzheizung 1,35 kW. Thermometer montiert.

Type: Wärmepumpe, Standspeicher	Artikel-Nr.	Inhalt Liter	Register Heizfläche m ²	Höhe mm	Breite-Durchm. mm	Tiefe mm	Flansch-Durchm. mm Einbautiefe	Farbe	COP-Wert	Preis € inkl. ARA
WP2-AE	A 411 08			875	470	295		Silber	3,3	2.059,00

Wärmepumpenset

WP2-AE + HT 300 ER	A 411 07	300	1,2	1797	600	895	D 180 / 540	Silber		2.781,00
--------------------	----------	-----	-----	------	-----	-----	-------------	--------	--	-----------------



Wärmepumpenset kompakt

Betriebsdruck: 6 bar
Standspeicher mit eingeschweißtem Hochleistungsrohrregister und integrierter, aufgesetzter Wärmepumpe mit externer Luftführung. Wärmeleistung 1,8 kW, Leistungsaufnahme 0,6 kW

WPK 300 E-LF	A 411 15	275	1,0	1750	700	720		Silber	3,3	2.709,00
--------------	----------	-----	-----	------	-----	-----	--	--------	-----	-----------------



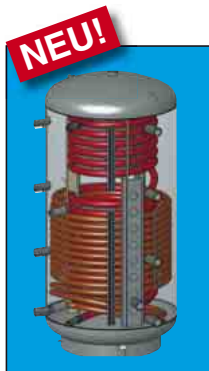
Windkessel

Druckwindkessel 6 bar, vollverzinkte Ausführung

Die Windkessel der Typenreihe WK sind aus Qualitätsstahl nach EN-Normen hergestellt und eignen sich hervorragend zum Einsatz in Trink- und Betriebswassernetzen. Besonders zur Dämpfung von Druckstößen in Netzen, beziehungsweise zur Aufrechterhaltung eines konstanten Leitungsdruckes, sind die Behälter mit einem Inhalt von 150 bis 500 Liter bestens geeignet.

Type	Artikel-Nr.	Inhalt Puffer Liter	Abmessungen in mm			Flansch	angebaute Füße	Preis € inkl. ARA
			Gesamthöhe	Kesseldurchmesser	Einbringmaß			
WK 150	A 702 01	150	1120	430	445			199,00
WK 150 F	A 703 01	150	1202	430	445		●	199,00
WK 200 F	A 705 01	200	1319	500	515		●	279,00
WK 300 F	A 707 01	300	1776	500	515	●	●	399,00
WK 500 F	A 709 01	500	1786	650	665	●	●	611,00

- Optimaler Korrosionsschutz durch Vollverzinkung nach ÖNORM EN ISO 1461
- Maximaler Betriebsdruck 6 bar
- Reinigungsöffnung (ab 300 Liter)
- Österreichisches Qualitätserzeugnis
- CE Zertifikat Nr. CE 0036



NEU!

Kombi-Schichtspeicher

Typenreihe KWS

Betriebsdruck: Pufferspeicher: 3 bar, Wellrohr (Brauchwasser): 6 bar
Pufferspeicher mit eingebautem Edelstahlwellrohr zur Erzeugung des Warmwassers ohne zusätzliche Pumpen und Regeleinrichtungen. Diese Speicher sind mit großem Register für den Anschluss einer Solaranlage, mit einer Schichteinrichtung für effizientes Einschichten des Heizungswassers und mit 2 Stück 6/4" Muffen für den wahlweisen Einbau einer zusätzlichen Elektroheizung ausgestattet. Sie können mit einer bauseits zu montierenden 100 mm Weichschaumisolierung geliefert werden.

Type	Artikel-Nr.	Inhalt Puffer Liter	Abmessungen in mm ohne Isolierung			Registerfläche m ²	Wellrohr m ²	Preis € inkl. ARA
			H	Kesseldurchmesser	Kippmaß			
KWS 500	A 367 02	500	1640	650	1750	1,8	4,3	2.065,00
KWS 800	A 367 03	800	1686	790	1750	2,4	6,3	2.260,00
KWS 1000	A 367 04	1000	2036	790	2070	3,0	8,1	2.691,00

Ab 3. Quartal auch in anderen Größen lieferbar

Weichschaumisolierung 100 mm mit PVC-Mantel silbergrau

KWS-WI-5	A 367 07	Weichschaumisolierung zu KWS 500		260,00
KWS-WI-8	A 367 05	Weichschaumisolierung zu KWS 800		294,00
KWS-WI-10	A 367 06	Weichschaumisolierung zu KWS 1000		322,00



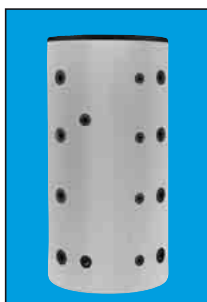
Pufferspeicher Typenreihe PSM, PSF, PSR (ohne Isolierung)

Betriebsdruck: 3 bar

Außenmantel und Wärmeisolierung: Alle Geräte können wahlweise mit einer bauseits zu montierenden 100 mm Weichschaumisolierung mit PVC Mantel in silbergrau oder mit einer 85 mm Hartschaumisolierung in silbergrau geliefert werden.

Type	Artikel-Nr.	Inhalt Puffer Liter	Abmessungen in mm ohne Isolierung			Flansch-Durchm. mm Einbautiefe	Heizfläche unten m ²	Heizfläche oben m ²	Preis € inkl. ARA
			H	Kesseldurchmesser	Kippmaß				
PSM 500	A 341 06	500	1640	650	1670				506,00
PSF 500	A 341 07	500	1640	650	1670	240/670			581,00
PSR 500	A 341 08	500	1640	650	1670		1,8		657,00
PSM 800	A 343 03	800	1700	790	1750				581,00
PSF 800	A 343 04	800	1700	790	1750	240/810			656,00
PSR 800	A 343 05	800	1700	790	1750		2,4		753,00
PSRR 800	A 343 15	800	1700	790	1750		2,4	1,8	890,00
PSM 1000	A 345 08	1000	2050	790	2070				634,00
PSF 1000	A 345 09	1000	2050	790	2070	240/810			713,00
PSR 1000	A 345 10	1000	2050	790	2070		3,0		827,00
PSRR 1000	A 345 29	1000	2050	790	2070		3,0	2,4	1.055,00
PSM 1250	A 348 11	1250	2000	950	2200				775,00
PSM 1500	A 348 02	1500	2150	1000	2270				877,00
PSF 1500	A 348 03	1500	2150	1000	2270	240/1050			960,00
PSR 1500	A 348 04	1500	2150	1000	2270		3,6		1.086,00
PSRR 1500	A 348 21	1500	2150	1000	2270		3,6	2,4	1.290,00
PSM 2000	A 349 03	2000	2380	1100	2610				1.169,00
PSF 2000	A 349 06	2000	2380	1100	2610	240/1150			1.254,00
PSR 2000	A 349 07	2000	2380	1100	2610		4,2		1.386,00
PSM 3000	A 349 04	3000	2760	1250	2950				1.879,00
PSM 4000	A 349 21	4000	1400	2840	3040				2.870,00
PSM 5000	A 349 05	5000	2935	1600	3140				3.280,00

Blindflansch, Flanschdichtung und Flanschschrauben können für die Type PSF als Zubehör geliefert werden. Sondertypen (PSRF) auf Anfrage.



Weichschaumisolierung 100 mm mit PVC-Mantel silbergrau

PSWI-5	A 381 13	Weichschaumisolierung zu PS. 500							260,00
PSWI-8	A 383 12	Weichschaumisolierung zu PS. 800							294,00
PSWI-10	A 386 16	Weichschaumisolierung zu PS. 1000							322,00
PSWI-12	A 388 06	Weichschaumisolierung zu PS. 1250							366,00
PSWI-15	A 388 08	Weichschaumisolierung zu PS. 1500							388,00
PSWI-20	A 389 07	Weichschaumisolierung zu PS. 2000							431,00
PSWI-30	A 389 04	Weichschaumisolierung zu PS. 3000							664,00
PSWI-40	A 389 12	Weichschaumisolierung zu PS. 4000							778,00
PSWI-50	A 389 10	Weichschaumisolierung zu PS. 5000							929,00



Hartschaumisolierung 85 mm FCKW-freie PUR in silbergrau

PSHI-5	A 381 04	Hartschaumisolierung zu PS. 500							561,00
PSHI-8	A 383 04	Hartschaumisolierung zu PS. 800							715,00
PSHI-10	A 386 08	Hartschaumisolierung zu PS. 1000							805,00
PSHI-15	A 388 03	Hartschaumisolierung zu PS. 1500							996,00
PSHI-20	A 389 03	Hartschaumisolierung zu PS. 2000							1.284,00

Zubehör zu Pufferspeicher

PSVS	A 394 02	Verbindungswellschlauch für PS Verbindungen							47,00
IS-VS 1"	A 394 03	Isolierverschraubung R 1"							30,00
IS-VS 3/4"	A 394 04	Isolierverschraubung R 3/4"							30,00



Förder-Pufferspeicher

Typenreihe FPS

Betriebsdruck: 3 bar

Speziell auf die Förderrichtlinien für Biomasseanlagen (BAFA) abgestimmt.

FPS 550	A 342 09	550	1825	650	1860				467,00
FPS 825	A 343 11	825	1862	790	1920				563,00
FPS 930	A 345 21	930	2050	790	2070				633,00
FPS 1100	A 345 24	1100	2025	850	2170				733,00

Weichschaumisolierung 100 mm mit PVC Mantel silbergrau

Weitere Farben auf Anfrage.

FPSWI-550	A 382 07	FPSWI-550 Weichschaumisolierung zu FPS 550							253,00
FPSWI-825	A 383 14	FPSWI-825 Weichschaumisolierung zu FPS 825							287,00
FPSWI-930	A 386 18	FPSWI-930 Weichschaumisolierung zu FPS 930							300,00
FPSWI-1100	A 386 19	FPSWI-1100 Weichschaumisolierung zu FPS 1100							313,00



Wärmepumpen-Pufferspeicher

Typenreihe WPPS

Betriebsdruck 3 bar

Diese Pufferspeicher wurden speziell für den Betrieb mit Wärmepumpen und als Verzögerungs- und Lastausgleichsspeicher ausgelegt (Hydraulische Weiche). Werkseitig eingeschäumter Kessel mit umweltfreundlichem PU-Schaum (FCKW- und HFCKW-frei), Stahlblech-Außenmantel elektrostatisch pulverbeschichtet, in silbergrau.

Type	Artikel-Nr.	Inhalt Puffer Liter	Abmessungen in mm inkl. Isolierung			Flanschdurchmesser / Einbautiefe mm	Preis € inkl. ARA
			H	Kesseldurchmesser	Kippmaß		
WPPS 200	A 341 41	200	1340	610	1470	180 / 530	461,00
WPPS 300	A 341 42	300	1797	610	1835	180 / 530	545,00
WPPS 400	A 341 43	400	1832	680	1885	180 / 600	712,00
WPPS 500	A 341 44	500	1838	760	1910	180 / 680	750,00



Wärmepumpen-Puffer-Kombination

Die Type WPPK 300/130 ist eine Kombination aus einem HRS 300 und einem WPPS 130

Betriebsdruck: HRS 300: 10 bar, WPPS 130: 3 bar

Dieses platzsparende Konzept wurde für eine Wärmepumpenanlage entwickelt, wobei der Lastausgleichsspeicher als thermische Weiche eingesetzt wird und die Schalzhäufigkeit der Wärmepumpe vermindert. Die beiden Komponenten werden vor Ort zusammengebaut und sind daher leicht einbringbar.

Type	Artikel-Nr.	Inhalt Puffer Liter	Inhalt BW-Kessel	Abmessungen in mm		Außenmantel Farbe	Preis € inkl. ARA
				H	B/D		
WPPS 130	A 341 61	130		742	680	silbergrau	450,00

HRS 300 inkl. Skaimantel/Folienmantel kombiniert mit einem WPPS 130.

Genauere Informationen über HRS Speicher siehe Seite 11

WPPK 300/130 inkl. Skaimantel/Folienmantel		130	300	2176	680	silbergrau	1.996,00
--	--	-----	-----	------	-----	------------	-----------------





SISS Speicher im Speicher System

Type SISS 500/150, 750/150, 900/200, 1100/200 (ohne Isolierung)

Betriebsdruck Pufferspeicher: 3 bar, Innenkessel (Brauchwasser): 6 bar

Das Speicher im Speicher System bildet eine Kombination aus Heizungspufferspeicher und Brauchwasserspeicher. Die Einbringung verschiedener Wärmequellen ist durch acht 6/4" Anschlüsse problemlos möglich. Die Geräte sind mit zwei Fühlerkanälen und einer zusätzlichen 6/4" Muffe für den Einbau eines Einschraubheizkörpers ausgestattet. Außenmantel und Wärmeisolierung: Diese Speicher können mit einer bauseits zu montierenden 100 mm Weichschaumisolierung mit PVC-Mantel und Reißverschluss geliefert werden. Einbringungsdurchmesser des Kessels ohne Isolierung siehe Tabelle.

Type	Artikel-Nr.	Inhalt Puffer Liter	Inhalt BW-Kessel Liter	Abmessungen in mm ohne Isolierung			Heizfläche unten m ²	Preis € inkl. ARA
				H	B/D	Kippmaß		
SISS 500/150	A 364 25	350	150	1706	650	1770	1,9	1.588,00
SISS 750/150	A 364 26	600	150	1773	790	1840	2,4	1.742,00
SISS 900/200	A 364 27	700	200	2123	790	2180	3,0	1.874,00
SISS 1100/200	A 364 28	900	200	2165	850	2235	3,0	2.249,00
SISS 1350/250	A 363 85	1100	250	2160	950	2350	4,0	2.837,00

Weichschaumisolierungen für SISS 100 mm mit PVC-Mantel

SISS WI 500	A 364 29	Weichschaumisolierung für SISS 500 silbergrau						378,00
SISS WI 750	A 364 30	Weichschaumisolierung für SISS 750 silbergrau						410,00
SISS WI 900	A 364 31	Weichschaumisolierung für SISS 900 silbergrau						451,00
SISS WI 1100	A 364 32	Weichschaumisolierung für SISS 1100 silbergrau						569,00
SISS WI 1350	A 363 86	Weichschaumisolierung für SISS 1350 silbergrau						622,00

Zubehör zu SISS

RD-SIS 7,5	A 902 41	Einbaueheizung, mit inaktiver Zone, umklemmbar 2,5 kW, 5,0 kW, 7,5 kW						539,00
------------	----------	---	--	--	--	--	--	---------------

Aktiv-Schichtungssystem

Das neu entwickelte Aktiv-Schichtungssystem bringt in Kombination mit einem Speicher im Speicher System bis zu 3 mal mehr Warmwasser, und das bei optimaler Schichtung. Durch die Kombination aus Wärmetauscher und Vorratsbehälter können große Wassermengen entnommen werden.

Type	Artikel-Nr.	Passend zu Speichertyp	Preis € inkl. ARA
AS 500/150	A 364 38	SISS 500/150	1.314,00
AS 750/150	A 364 39	SISS 750/150	1.314,00
AS 900/200	A 364 40	SISS 900/200	1.314,00
AS 1100/200	A 364 41	SISS 1100/200	1.314,00
AS 1350/250	A 364 55	SISS 1350/250	1.314,00



Solar-Systemspeicher Typenreihe Sunbag - steckerfertig

Betriebsdruck: 10 bar

Inklusive aufgebauter Solarhydraulik und Steuerung; Farbe grau/rot.

Type	Artikel-Nr.	Inhalt Puffer Liter	Inhalt BW-Kessel Liter	Abmessungen in mm			Heizfläche m ²	Preis in Euro
				H	B/D	Kippmaß		
Sunbag 300 FRMR	A 231 17		300	1809	670/878		1,0/1,5	2.411,00
Sunbag 400 FRMR	A 254 46		400	1838	750/958		1,0/1,8	2.625,00
Sunbag 500 FRMR	A 251 22		500	1820	790/998		1,0/2,0	2.891,00



Solar-Systemspeicher Typenreihe VS-SOLAR - steckerfertig

Betriebsdruck: 10 bar

Inklusive aufgebauter Solarhydraulik und Steuerung; Farbe grau.

VS-SOLAR 300	A 231 19		300	1797	600/780	1860	0,7/1,2	1.991,00
VS-SOLAR 400	A 251 26		400	1832	670/850	1880	0,7/1,5	2.197,00
VS-SOLAR 500	A 251 27		500	1844	750/930	1920	0,7/1,8	2.376,00



Solar-Systemspeicher Typenreihe SOL AE - steckerfertig

Betriebsdruck: 10 bar

Inklusive aufgebauter Solarhydraulik und Steuerung; Folienmantel grau

Type	Artikel-Nr.	Inhalt Puffer Liter	Inhalt BW-Kessel Liter	Abmessungen in mm			Heizfläche m ²	Preis in Euro
				H	B/D	Kippmaß		
SOL AE 200	A 231 28		200	1030	610/780	1450	0,6/0,7	1.776,00
SOL AE 300	A 231 26		300	1489	610/780	1870	1,0/1,4	1.973,00
SOL AE 400	A 251 36		400	1505	680/850	1940	1,0/1,8	2.150,00
SOL AE 500	A 251 38		500	1456	760/930	1970	1,0/2,0	2.337,00



Solar-Elektrostandspeicher Typenreihe SE

Betriebsdruck: 10 bar

Speziell konzipiert für eine Kombination von Solar- und Elektroenergie. Zusätzlicher Flansch (D 180 mm) oberhalb des Wärmetauschers für den Einbau einer AE-Flansch-Einbaueheizung nach Wahl (für Dauerbetrieb geeignet).

SE 300	A 225 32		300	1797	600	1835	1,5	1.186,00
SE 400	A 241 20		400	1832	670	1885	1,8	1.481,00
SE 500	A 245 31		500	1838	750	1910	2,0	1.595,00



Thermo-Syphonspeicher Typenreihe TSS

Betriebsdruck: 6 bar

Outdoor-Speicher nach Prinzip der Schwerkraft (Naturumlauf). Montage über dem Kollektor, speziell für südliche Regionen konzipiert. Elektrische Nachrüstung direkt am Speicher möglich.

TSS 150	A 281 04	11	150	1100	600		0,7	701,00
TSS 200	A 281 05	19	200	1414	600		1,3	849,00
TSS 300	A 285 05	30	300	1862	600		2,1	1.003,00



Wärmepumpen-Solarspeicher

Type WP SOL (ohne Skaimantel/Folienmantel)

Betriebsdruck: 10 bar

Diese Speicher sind für Anlagen konzipiert, bei denen eine Wärmepumpe mit einer Solaranlage kombiniert werden soll.

Der doppelt gewickelte Glattrohrwärmetauscher bietet **besonders hohe Übertragungsleistungen**

für den Wärmepumpenbetrieb, der Glattrohrwärmetauscher im unteren Bereich ist für den Solarbetrieb konzipiert.

Type	Artikel-Nr.	Inhalt Liter	Abmessungen in mm			Flansch-Ø mm Einbautiefe	SH-Muffe Einbautiefe	Heizfläche m ²	Außenmantel Farbe	Ausstattungsmerkmale								Preis € inkl. ARA	
			Höhe	B/D	Kippmaß					Emallierung nach DIN 4753	Direkt verschäumt	Isolierung bauseits zu montieren	Blindfl.-+ISO Haube montiert	Thermometer montiert	ESH Muffe 6/4"	Stabnabe eingebaut	Führerkanal		ATR - Anbaumöglichkeit
WP SOL 350	A 243 25	350	1834	670	1885	180/490	6/4"/615	1,2 + 3,5		●		●	●	●	●	●	●		1.643,00

Skaimantel/Folienmantel zu Wärmepumpen-Solarspeicher

Skai WP SOL 350	A 333 54	Skaimantel/Folienmantel zu WP SOL 350			silbergrau														92,50
-----------------	----------	---------------------------------------	--	--	------------	--	--	--	--	--	--	--	--	--	--	--	--	--	--------------



Solartechnik

Exklusive Kollektoren in zwei verschiedenen Größen. Typen „TREND“ und „AMADEUS“ für Aufdach- und Flachdachmontage. Type „IMK“ Indachmodul-Kollektor in Holzrahmenbauweise. **Alle Hochleistungskollektoren mit hochselektiver Vakuumbeschichtung**

Sonder-Montagesysteme für „Trend“ und „Amadeus“ wie z.B. mit Dachhaken „Quer“, für Dächer unter 25°, Flachdach-Montageset 45° sowie Flachdach-Montageset 45° mit Stockschrauben oder Betonsokkel auf Anfrage möglich. Kollektor zur Quer- sowie Indachmontage auf Anfrage.

Type	Artikel-Nr.	Anmerkung	Preis in Euro
------	-------------	-----------	---------------

Flachkollektor „Trend“

Kollektorfläche 2,05 m², 1952 x 1052 x 85mm, Anschlussbreite 1104mm; Absorber: Kupfer vakuumbeschichtet, ultraschall verschweißt; Anschlüsse: 3/4" Verschraubung mit O-Ring Dichtung; Absorbertyp: Harfe, 18mm Sammelrohr, 8mm Harfenrohr

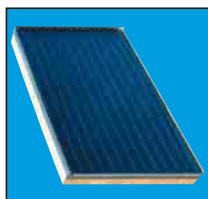
Verpackung zu 2 Stück	A 402 78		1.434,00
Verpackung zu 3 Stück	A 402 79		2.116,00

Aufdach-Montageset mit Dachhaken

Aufdachmontageset für 2 Kollektoren	A 407 34	Dachhaken, Schrauben und Befestigungsmaterial aus Edelstahl Montageschiene aus Aluminium	230,00
Erweiterung für 1 Kollektor	A 407 35		126,00
Erweiterung für 2 Kollektoren	A 407 36		230,00

Flachdach-Montageset

Flachdachmontageset für 2 Kollektoren	A 407 48	Montageschiene und Aufstellungstechnik in Aluminium	314,00
Erweiterung für 1 Kollektor	A 407 49	Schrauben und Befestigungsmaterial aus Edelstahl	198,00
Erweiterung für 2 Kollektoren	A 407 50	Dachbefestigung ist bauseits zu erbringen	259,00



Indachmodulkollektor 2,5 m² mit hochselektiver Vakuum-Beschichtung

1 Stk. Indachmodulkollektor 2,5 m ² Klarglas	A 402 65	1 Stk. Indachmodulkollektor 2,5m ² Klarglas (zu 10 Stk. verpackt)	816,00
Montagematerial zu Indachkollektor 2,5 m²			
IMK Kollektorverbindungsset	A 408 75	Abdeckkappe, Befestigungswinkel; Bedarf: Anzahl d. Kollektoren minus 1	61,00
IMK Holzgrundset für 2 Kollektoren	A 408 76	Befestigungsmaterial f. 2 Kollektoren, 1 Set pro Feld	90,00
IMK Holzerweiterungsset für 1 Kollektor	A 408 77		25,00
IMK Blechgrundset für 2 Kollektoren Dachstein	A 408 78	Grundmontageteile und Bleche für 2 Kollektoren	484,00
IMK Blechgrundset für 2 Koll. Schindel	A 408 79	Grundmontageteile und Bleche für 2 Kollektoren	377,00
IMK Blecherweiterungsset für 1 Koll. Dachstein	A 408 80	Erweiterungsmontageteile und Bleche für 1 Kollektor	211,00
IMK Blecherweiterungsset für 1 Koll. Schindel	A 408 81	Erweiterungsmontageteile und Bleche für 1 Kollektor	157,00
IMK Erw. für 1 Koll. (Zwischenholzkeil 2. Reihe)	A 408 82	Erweiterungsmontageteile und Bleche für 1 Kollektor 2. Reihe	23,00
IMK Blechgrundset für 1 Koll. (2. Reihe)	A 408 83	Grundmontageteile und Bleche für 1 Kollektor 2. Reihe	81,00
IMK Blecherweiterungsset für 1 Koll. (2. Reihe)	A 408 84	Erweiterungsmontageteile und Bleche für 1 Kollektor 2. Reihe	57,00
IMK 2 Stk Seitenverlängerung u. Seitenteilübergänge	A 408 85		198,00



Type	Artikel-Nr.	Anmerkung	Preis in Euro
------	-------------	-----------	---------------

Flachkollektor „Amadeus“ 2,54m²

Verpackung zu 2 Stück	A 402 83		1.830,00
Verpackung zu 3 Stück	A 402 84		2.702,00

Aufdach-Montageset mit Dachhaken

Aufdachmontageset für 2 Kollektoren	A 407 57	Dachhaken, Schrauben und Befestigungsmaterial aus Edelstahl Montageschiene aus Aluminium	284,00
Erweiterung für 1 Kollektor	A 407 58		142,00
Erweiterung für 2 Kollektoren	A 407 59		284,00

Aufdach-Montageset 20° angehoben

Aufdachmontageset für 2 Kollektoren	A 407 66	Aufständerung um 20° für Dächer unter 25° Dachneigung; Montageschiene und	495,00
Erweiterung für 1 Kollektor	A 407 67	Aufstellungsdreieck in Aluminium; Schrauben und Befestigungsmaterial in Edelstahl;	313,00
Erweiterung für 2 Kollektoren	A 407 68	Dachbefestigung mit Dachhaken (Stockschr./Blechfalzklammern a. Anfrage)	531,00

Flachdach-Montagesets

Flachdachmontageset für 2 Kollektoren	A 407 69	Montageschiene und Aufstellungsdreieck in Aluminium	314,00
Erweiterung für 1 Kollektor	A 407 70	Schrauben und Befestigungsmaterial in Edelstahl	198,00
Erweiterung für 2 Kollektoren	A 407 71	Dachbefestigung aus der Liste u.a. auswählen	259,00

NEU!

Wannenkollektor SUNLIGHT-2500 H
zur horizontalen Montage, mit hochselektiver Vakuum-Beschichtung,
mit Klarglas, 2 Anschlüsse

Type	Artikel-Nr.	Bezeichnung	Preis € inkl. ARA
SUNLIGHT 2500 H / 1	A 402 28	SUNLIGHT 2500 H Hochleistungskollektor 2,5 m ² mit ALU-Wanne Außenabmessungen in mm 1234 x 2074 x 98	1.101,00
SUNLIGHT 2500 H / 10	A 402 55	SUNLIGHT 2500 H Hochleistungskollektor 2,5 m ² mit ALU-Wanne zu 10 Stk. vepackt. Außenabmessungen in mm 1234 x 2074 x 98	10.333,00

Montagematerial zu Wannenkollektor SUNLIGHT - 2500 H
zur horizontalen Montage

AS	A 408 06	Anschluss Set 1 Garn. je Kollektorfeld	46,00
DBM-1-H	A 406 96	Dachbügelmontage parallel für 1 Kollektor Sunlight 2500 H Aufdach	258,00
DBM 20-1-H	A 406 97	Dachbügelmontage 20 Grad für 1 Kollektor Sunlight 2500 H Aufdach	323,00
STM-1-H	A 406 93	Stockschraubenmontage parallel für 1 Kollektor Sunlight 2500 H Aufdach	194,00
STM 20-1-H	A 406 94	Stockschraubenmontage 20 Grad für 1 Kollektor Sunlight 2500 H Aufdach	258,00
STM 45-1-H	A 406 95	Stockschraubenmontage 45 Grad für 1 Kollektor Sunlight 2500 Flachdach	269,00
TPR 2500 H	A 406 23	Trageprofil für Sunlight 2500 H, 1 Stück	113,00



Abbildung ohne Isolierung

Zubehör

Edelstahlwellrohr	A 408 57	1 Stk. 1.000 mm, isoliert, 3/4" Verschraubung	73,00
Dachdurchführungsset	A 408 58	2 Stk. 1.000 mm, isoliert, 3/4" Verschraubung u. Anschluss-Set	128,00
Edelstahlwellrohrentlüftersset (Dachdurchführungsset mit autom. Entlüfter absperribar)	A 408 59	2 Stk. 1.000 mm Edelstahlwellrohr m. 3/4" Verschraubung isoliert, Solarentlüfter absperribar (150°C)	221,00
Entlüftertopf Cu	A 404 06	Anschlüsse zum Einlöten 22 mm	78,00
Mikroblasen-Luftabscheider	A 407 80	Anschlussdurchmesser 22 und 18 mm, absperribar	221,00
SRG Zweistrang Solarpumpengruppe	A 404 46	Wilo ST 20/6, 6 bar Sicherheitsventil, Wandhalter	328,00
Einstrang Solarpumpengruppe	A 404 49	Wilo ST 25/6, 6 bar Sicherheitsventil	307,00
SRG Zweistrang Solarpumpengruppe SDR2	A 404 47	Wilo ST 20/6, 6 bar Sicherheitsventil, Wandhalter mit Regelung SDR 2	668,00
Refraktometer	A 404 31	Frostschutzmessgerät	216,00
Solarpumpe in normaler Ausführung	A 403 63	Wilo ST 20/6	113,00
Solarpumpe in stärkerer Ausführung	A 404 44	Wilo ST 20/7	124,00
Wärmeträgermedium (WTM 11)	A 407 05	11 Liter Konzentrat für ca. 25 Liter gebrauchsfertige Mischung	80,00
Frostschutzprüfer für Wärmeträgermedium	A 408 68	geeignet für Propylenglykol	30,00
Dreiwegeventil mit Stellantrieb	A 403 82	bis 25 mm, 22 mm Klemmring-Verschraubung	208,00
Warmwassermischautomat 3x22 mm Cu	A 408 66	Verbrühungsschutz zum Einbau in den WW-Strang	78,00
Solar-Füll und Spül-Set zum Anschluss an SRG	A 408 67	Spezial-Bohrmaschinenpumpe (3 bar, 3000 l/Std.)	124,00
Solar-Füll und Spül-Kompakteinheit	A 409 51	Profi Füll- und Spülset für Solar- und Heizungsanlagen	885,00



Solarregler

Regelung SDR 2	A 403 60	Einkreisregelung mit Zusatzausgang	224,00
Regelung SDR 3	A 403 44	Mehrkreisregelung mit 3 Ausgängen	309,00
Regelung SDR 6	A 403 57	Mehrkreisregelung mit 6 Ausgängen	476,00
Regelung SDR 6+	A 403 70	Mehrkreisregelung mit 6 Ausgängen und 10 Eingängen, 6 frei verfügbare Regeleinheiten	509,00
Kollektor Fühler zu SDR 2, 3 u. 6	A 403 45	Platin - Kollektor - Temperaturfühler PT 1000	21,50
Speicher Fühler zu SDR 2, 3 u. 6	A 403 64	Platin - Speicher - Temperaturfühler PT 1000	18,00
Überspannungsschutzdose	A 407 29	Überspannungsschutzdose für Kollektorfühler bei SDR 2 bis SDR 6	21,50
Ertragsmessungsset 3/4"	A 403 46	für Regler SDR 2,3 und 6	166,00
Datastick für SDR 6	A 403 58	Zubehör für Mehrkreisregler SDR 6	77,50
Schnittstellenadapter für Datastick + Software	A 403 59	Zubehör für Mehrkreisregler SDR 6	118,50

Weiteres Reglerzubehör auf Anfrage



Ausdehnungsgefäße für Solar und Heizung mit tauschbarer Membrane

Solarausdehnungsgefäß ADG 24/6	A 404 05	24 Liter / 6 bar (2,5 bar Vordruck) Anschluss 3/4"	57,00
Solarausdehnungsgefäß ADG 35/6	A 404 19	35 Liter / 6 bar (1,5 bar Vordruck) Anschluss 3/4"	109,50
Solarausdehnungsgefäß ADG 50/6	A 404 20	50 Liter / 6 bar (1,5 bar Vordruck) Anschluss 1"	145,00
Solarausdehnungsgefäß ADG 80/6	A 404 50	80 Liter / 6 bar (2,5 bar Vordruck) Anschluss 3/4"	195,00
Solarausdehnungsgefäß ADG 100/6	A 404 51	100 Liter / 6 bar (2,5 bar Vordruck) Anschluss 1"	265,00
Anschlußset für ADG bis 35 Liter	A 404 35	Wandhalter mit Wellrohrschlauch und Schnellwechselkupplung	53,00



Zertifizierer: **Österreichischer Verband der Elektrotechniker**, Nationales Prüfzeichen für elektronische Produkte für Österreich



DIN ISO 9001 Zertifikat. Das hohe Qualitätsniveau unserer Produkte wird durch das Qualitätszertifikat **DIN ISO 9001** garantiert. Die Austria Email AG wurde als eines der ersten europäischen Unternehmen der Branche Warmwasserbereiter damit ausgezeichnet.



Zertifizierer: **Hersteller (AE)**, Bestätigt die Konformität zu harmonisierten EU-Normen



Zertifizierer: **Abfall Recycling Austria AG Verpackungsverordnung.** Die AUSTRIA EMAIL AG hat die Rücknahmeverpflichtung der Verpackung an die ARA (Abfall Recycling Austria AG) übertragen. Unsere ARA **Entsorgungs-Lizenznummer** ist **2629**. Grundsätzlich werden ausschließlich wiederverwertbare Verpackungsmaterialien eingesetzt, die nur dem unbedingten Schutz der Produkte dienen.



Zertifizierer: **DIN CERTICO**, DIN Prüf- und Überwachungszeichen (für Deutschland)



Zertifizierer: **Österreichischer Verein für das Gas- und Wasserfach**, Nationales Prüfzeichen Österreichs für Gas- Wassererwärmer



Zertifizierer: **Elektro Recycling Austria GmbH**, Elektroaltgeräteverordnung. Die Austria Email AG hat die Sammlung und Verwertung von Elektroaltgeräten der ERA GmbH übertragen. Unsere ERA Vertragsnummer lautet 50192.



Zertifizierer: **TÜV Technischer Überwachungsverein**, Allgemeines Sicherheitsprüfzeichen



Zertifizierer: **Österreichische Arbeitsgemeinschaft zur Förderung der Qualität.** Das Austria Gütezeichen dient als Erkennungszeichen für österreichische Spitzenqualität durch laufende Güteüberwachung von unabhängigen Prüfanstalten.



Zertifizierer: **Verband Austria Solar**, Austria Solar vertritt die Solarthermie-Branche Österreichs. Im Verband Austria Solar sind alle namhaften Anbieter von thermischen Solaranlagen organisiert.



Zertifizierer: **Land Steiermark**
Der Name **ÖKOPROFIT** steht für **ÖKO**logisches **PRO**jekt Für Integrierte Umwelt**TECH**nik.



Zertifizierer: **DIN CERTICO**
Mit dem europäischen Qualitätszeichen **KEYMARK** dokumentiert ein Hersteller durch eine aussagekräftige Zertifizierung den Anwendern u. Verbrauchern die Qualität seiner solarthermischen Produkte.

1. Diese Preisliste gilt nur für den Fachhandel. Empfohlene Endverbraucherpreise in Euro, ohne MwSt. Für alle Geschäfte mit unseren Kunden gelten die allgemeinen Geschäftsbedingungen der Austria Email AG.
2. Konstruktions- und Ausführungsänderungen im Sinne des technischen Fortschritts vorbehalten.
3. Lieferungen bzw. Abholungen mit einem Wert unter € 100,00 werden bar kassiert, bzw. per Nachnahme zugestellt.
4. Außerhalb dieser Preisliste sind Sonderprodukte wie z.B. Warmwasserspeicher für Sonderlösungen, Isolierungsvarianten, etc. auf Anfrage erhältlich.
Preise und Lieferzeit sind gesondert anzufragen.
5. Technische Daten und Ausschreibungstexte sind auch über das Internet abrufbar www.austria-email.at
6. Im Schadensfall führen Sie bitte auf der von Ihnen ausgestellten Rechnung die folgenden Fakten an:

- **Gerätetyp und Fabrikationsnummer**
- **Schadensursache**
- **Geschädigter (Name, Anschrift)**
- **Kaufdatum**

Wir bitten um Verständnis, dass wir nur die verrechneten Arbeitsleistungen anerkennen können, für die vorab unser Einverständnis eingeholt wurde.

Wir bemühen uns immer, Ihnen die Hilfestellung zu geben, die Sie im Sinne einer optimalen Kundenbetreuung benötigen.

Vorraussetzung für die Erbringung von Garantieleistungen durch die AE AG ist die Erfüllung sämtlicher Vorgaben aus den Verkaufs- und Lieferbedingungen der AE AG, sowie das Einhalten der Vorschriften aus der dem Gerät zugehörigen Montage- und Bedienungsanleitung.

Für nicht angeführte Produkte gilt die gesetzliche Gewährleistung.

Stand 01/2008

Mit Erscheinen dieser Preisliste verlieren alle vorhergehenden Preise ihre Gültigkeit.

Gewährleistung und Garantie

Die Gewährleistung erfolgt gemäß den gesetzlichen Bestimmungen der Europäischen Union.

1. Voraussetzung für die Erbringung von Garantieleistungen durch die Austria Email AG (im folgenden AE AG genannt) ist die Vorlage der bezahlten Rechnung für den Ankauf des Gerätes, für welches die Garantieleistung in Anspruch genommen wird, wobei die Identität des Gerätes hinsichtlich Type und Fabrikationsnummer aus der Rechnung hervorgehen muss und vom Anspruchswerber nachzuweisen ist.
2. Der Zusammenbau, die Aufstellung, der Anschluss und die Inbetriebnahme des beanstandeten Gerätes müssen soweit gesetzlich bzw. wie in der Bedienungs- und Montageanleitung vorgeschrieben – durch einen konzessionierten Elektrofachmann bzw. Installateur unter Beachtung aller hierfür erforderlichen Vorschriften erfolgt sein. Der Speicher (ohne Außenmantel und KSt- Außenmantel) muss vor Sonneneinstrahlung geschützt werden, um eine Verfärbung des PU- Schaumes und eine möglich Verwerfung von Kunststoffteilen zu vermeiden.
3. Der Raum in dem das Gerät betrieben wird, muss frostfrei sein. Die Montage des Gerätes hat an einem Ort zu erfolgen, mit dem billigerweise zu rechnen ist, d.h. das Gerät muss für den Fall einer notwendigen Wartung, Reparatur und eventuellen Austausch problemfrei zugänglich sein. Bei Aufstellung, Montage und Betrieb des Warmwasserbereiters an ungewöhnlichen Orten (z.B. Dachböden, Wohnräume mit wasserempfindlichen Böden, Abstellräumen usw.), ist ein eventueller Wasseraustritt zu berücksichtigen und damit eine Vorrichtung zum Auffangen und Ableiten des austretenden Wassers vorzusehen, um damit Sekundärschäden im Sinne der Produkthaftung zu vermeiden.
4. Nicht zu Inanspruchnahme der Gewährleistung und Garantie berechnen:
Nicht ordnungsgemäßer Transport, normale Abnutzung, vorsätzliche oder fahrlässige Beschädigung, Gewaltanwendung jeder Art, mechanische Beschädigung oder Schäden durch Frost oder auch nur einmalige Überschreitung des am Leistungsschild angegebenen Betriebsdruckes, Verwendung einer nicht der Ö-NORM B 8133 entsprechenden Anschlussgarnitur oder nicht funktionsfähiger Speicheranschlussgarnitur sowie ungeeigneter und nicht funktionsfähiger Gebrauchsarmaturen. Bruch von Glas- und Kunststoffteilen, eventuelle Farbunterschiede, Schäden durch unsachgemäßen Gebrauch, insbesondere durch Nichtbeachtung der Montage- und Bedienungsanleitung (Bedienungs- und Installationsanleitung), Schäden durch äußeren Einfluss, Anschluss an falsche Spannung, Korrosionsschäden in Folge von aggressiven – nicht zum Trinkwassergenuss geeignet – Wässern entsprechend der Österreichischen Trinkwasserverordnung TWV - BGBl. II Nr. 304/2001, natürliche Kalksteinbildung, Wassermangel, Feuer, Hochwasser, Blitzschlag, Überspannung, Stromausfall, oder andere höhere Gewalten, Einsatz von nicht originalen und firmenfremden Komponenten, wie z.B. Heizstab, Schutzanode, Thermostat, Thermometer, Rippenrohrwärmetauscher, usw., Fremdkörpereinschwemmungen oder elektrochemische Einflüsse, Nichtbeachtung der Planungsunterlagen, nicht rechtzeitige und dokumentierte Erneuerung der eingebauten Schutzanode, fehlende oder unsachgemäße Reinigung und Bedienung, sowie solche Abweichungen von der Norm, die den Wert oder die Funktionsfähigkeit des Gerätes nur geringfügig mindern. Grundsätzlich sind auch alle Vorschriften der DIN 1988 (EN 806) zu befolgen.
5. Im Falle einer berechtigten Reklamation ist diese der nächstgelegenen Kundendienststelle der AE AG zu melden. Diese behält sich die Entscheidung vor, ob ein mangelhafter Teil ersetzt oder repariert werden soll bzw. ob ein mangelhaftes Gerät gegen ein gleichwertiges mangelfreies Gerät ausgetauscht wird. Ferner behält die AE AG sich ausdrücklich vor, die Einsetzung des beanstandeten Gerätes durch den Käufer zu verlangen.
6. Garantiereparaturen dürfen nur von Personen, die durch die AE AG hierzu bevollmächtigt sind, durchgeführt werden. Ausgetauschte Teile gehen in das Eigentum der AE AG über. Sollten im Zuge notwendiger Servicearbeiten etwaige Reparaturen des Warmwasserbereiters notwendig sein, werden diese in Form von Reparatur- und anteiligen Materialkosten verrechnet.
7. Bei Fremdeingriffen ohne unseren ausdrücklichen Auftrag, auch wenn diese durch einen konzessionierten Installateur erfolgen, erlischt jeder Gewährleistungsanspruch. Die Übernahme der Kosten für durch Dritte durchgeführte Reparaturen setzt voraus, dass die AE AG zur Mängelbehebung aufgefordert wurde und ihrer Verpflichtung zu Austausch oder Reparatur nicht oder nicht in angemessener Frist nachgekommen ist.
8. Die Garantiefrist wird weder durch die Erbringung von Garantie- und Gewährleistungsanspruch, Service- und Wartungsarbeiten erneuert oder verlängert.
9. Transportschäden werden nur dann überprüft und eventuell anerkannt, wenn sie spätestens an dem auf die Lieferung folgenden Werktag bei AE AG schriftlich gemeldet werden.
10. Über die Garantieleistung hinausgehende Ansprüche, wie insbesondere solche auf Schaden- und Folgeschadenersatz, werden, soweit diese gesetzlich zulässig sind, ausgeschlossen. Anteilige Arbeitszeiten für Reparaturen, sowie die Kosten der Instandsetzung der Anlage in den Ausgangszustand müssen vom Käufer zur Gänze bezahlt werden. Die ausgelobte Garantie erstreckt sich entsprechend dieser Garantierklärung nur auf die Reparatur oder den Ersatz des Gerätes. Die Bestimmungen der Verkaufs- und Lieferbedingungen der AE AG bleiben, sofern sie durch diese Garantiebedingungen nicht abgeändert werden, vollinhaltlich aufrecht.
11. Leistungen, die nicht im Rahmen dieser Garantiebedingungen erbracht werden, werden verrechnet.
12. Voraussetzung der Einbringung von Garantieleistungen durch AE AG ist, dass das Gerät einerseits bei AE AG zur Gänze bezahlt ist und andererseits, dass der Anspruchswerber sämtlichen Verpflichtungen seinem Verkäufer gegenüber voll und ganz nachgekommen ist.
13. Für den emaillierten Innenkessel bei Warmwasserbereitern mit Ausnahme bei Gas-Heißwasserspeichern, wird unter vollständiger Aufrechterhaltung der Garantiebedingungen laut den Punkten 1 - 12 für einen Zeitraum von 5 Jahren ab Liefertag eine weitere Garantie geleistet. Werden die Garantiebestimmungen nicht erfüllt, gelten die gesetzlichen Gewährleistungsbestimmungen des Auslieferlandes.
14. Zur Erlangung von Ansprüchen nach geltendem Österreichischen Produkthaftungsgesetz bleibt festzuhalten:
Mögliche Ansprüche aus dem Titel der Produkthaftung zur Regulierung von Schäden durch den Fehler eines Produktes (z.B. ein Mensch wird am Körper verletzt, seine Gesundheit wird geschädigt oder eine vom Produkt verschiedene körperliche Sache wird beschädigt), sind nur dann gerechtfertigt, wenn alle vorgeschriebenen Maßnahmen und Notwendigkeiten, welche zum fehlerfreien und normgerechten Betrieb des Gerätes notwendig sind, erfüllt wurden. Dazu gehören z.B. der vorgeschriebene und dokumentierte Anodentausch, der Anschluss an die richtige Betriebsspannung, Schäden durch unsachgemäßen Gebrauch sind zu vermeiden usw.. Diese Vorgaben sind daraus abzuleiten, dass bei Einhaltung aller Vorschriften (Normen, Montage- und Bedienungsanleitung, allgemeine Richtlinien usw.) der den Sekundärschaden kausal auslösende Fehler am Gerät oder Produkt nicht aufgetreten wäre. Weiters ist es unabdingbar, dass für eine Abwicklung die notwendigen Unterlagen wie z.B. die Bezeichnung und Herstellnummer des Speichers, die Rechnung des Verkäufers und des ausführenden Konzessionärs sowie eine Beschreibung der Fehlfunktion, zur labortechnischen Untersuchung der beanstandete Speicher (unbedingt erforderlich, da ein Sachverständiger den Speicher untersucht und die Fehlerursache analysiert). Um eine Verwechslung des Speichers am Transport ausschließen zu können, muss der Speicher mit einer gut leserlichen Kennzeichnung (am besten mit Anschrift und Unterschrift des Endkunden) versehen werden. Eine entsprechende Bilddokumentation über das Schadensausmaß, die Installation (Kaltwasserzuleitung, Warmwasserabgang, Heizungsvorlauf bzw. -rücklauf, Sicherheitsarmaturen, gegebenenfalls Ausdehnungsgefäß), sowie die Fehlerstelle des Speichers ist erforderlich. Ferner behält die AE AG sich ausdrücklich vor, das Beibringen der zu Klärung notwendigen Unterlagen und Geräte oder Geräteteile durch den Käufer zu verlangen. Voraussetzung zur Erbringung von Leistungen aus dem Titel der Produkthaftung ist, dass es dem Geschädigten zur Gänze obliegt zu beweisen, dass der Schaden durch das Produkt der AE AG verursacht wurde. Ersatzansprüche sind nach dem Österreichischen Produkthaftungsgesetz überdies nur mit dem 500 Euro übersteigenden Teil gerechtfertigt (Selbstbehalt). Bis zur Klärung des gesamten Sachverhaltes und der Umstände, sowie der Ermittlung der kausal fehlerauslösenden Ursache, wird ein mögliches Verschulden der Austria Email AG dezidiert ausgeschlossen. Ein Nichtbefolgen der Bedienungs- und Montageanleitung, sowie der einschlägigen Normen, ist als Fahrlässigkeit zu werten und führt zu einem Haftungsausschluss im Bereich des Schadenersatzes.

Verkaufs- und Lieferbedingungen der Austria Email AG

I. GELTUNG

1. Diese Verkaufs- und Lieferbedingungen gelten für jeden von der Austria Email AG (hinfort AE) abgeschlossenen Vertrag: durch Stellung eines Anbots bzw. Annahme eines von AE gestellten Anbots unterwirft sich der Käufer dieser Bedingungen.
2. Die Verkaufs- und Lieferbedingungen der AE gelten ausschließlich. Entgegenstehende oder von den Bedingungen der AE abweichende Bedingungen des Käufers erkennt AE nicht an, es sei denn, AE hätte schriftlich ihrer Gültigkeit zugestimmt. Diese Verkaufs- und Lieferbedingungen gelten auch dann, wenn AE in Kenntnis entgegenstehender oder von den Bedingungen der AE abweichender Bedingungen des Käufers die eigenen Leistungen erbringt.

II. VERTRAGSABSCHLUSS:

1. Der Käufer ist an sein an AE gerichtetes Anbot während eines Zeitraumes von 4 Wochen nach Zugang bei AE gebunden. AE kann das Anbot ausdrücklich durch schriftliche Annahmeerklärung oder durch tatsächliche Lieferung annehmen.
2. Von AE gelegte Angebote sind grundsätzlich hinsichtlich Preis, Menge und Lieferort bzw. -zeitpunkt freibleibend. Der Zwischenverkauf bleibt vorbehalten.
3. Enthält eine von AE abgegebene schriftliche oder mündliche Willens- oder sonstige Erklärung einen redlichen und vernünftigen Erklärungsempfänger erkennbaren Fehler oder Irrtum, so ist AE jederzeit formlos berechtigt, die Willenserklärung entsprechend zu korrigieren. Die Erklärung entfällt dann in korrigierter Form rechtliche Wirkung.
4. Alle Angaben über Maße, Gewichte, sowie Abbildungen, Beschreibungen, Montageskizzen und Zeichnungen in Musterbüchern, Preislisten und sonstigen Drucksachen sind nach bestem Wissen ermittelt, jedoch nur annähernd und daher rechtlich unverbindlich. Das Gleiche gilt für Lieferanten der AE.
5. Alle Muster sind unverbindliche Ansichtsmuster. Technische Daten stellen nur statistische Mittelwerte dar. Die von AE nach einem Vertragsabschluss zu liefernden Waren müssen daher mangels ausdrücklicher Zusage weder die Eigenschaften des Musters aufweisen, noch den technischen Daten entsprechen.

III. PREISE:

1. Sämtliche von AE genannten Preise sind freibleibend. Nur ausdrücklich bestätigte Preise sind für AE verbindlich. Sie haben nur Geltung bei Abnahme der dem Käufer bestätigten Mengen. Die angegebenen Preise verstehen sich in Euro.
2. Die Preise gelten ab Werk.
3. Ist Lieferung mit Zustellung vereinbart, so verstehen sich die Preise ohne Abladung und ohne Verpackung.
4. Sämtliche Nebenkosten des Vertrages sind vom Käufer zu tragen. Hiezu gehören insbesondere die Kosten der Vertragserrichtung, Rechtsberatungskosten, Gebühren etc.
5. Allfällige Sonderwünsche des Käufers sind in den Anbotspreisen grundsätzlich nicht beinhaltet; sie müssen vom Käufer gesondert vergütet werden.

IV. KOSTENVORANSCHLÄGE:

1. Kostenvoranschläge werden nur über ausdrücklichen Auftrag erstellt und sind mangels abweichender schriftlicher Vereinbarung entgeltlich.
2. Kostenvoranschläge, deren Richtigkeit von AE nicht ausdrücklich schriftlich gewährleistet wurde, sind unverbindlich.
3. Sowohl verbindlichen, als auch unverbindlichen Kostenvoranschlägen liegen die Material- und Personalkosten zum Zeitpunkt ihrer Erstellung zugrunde. Sollten sich diese Kosten bis zum Zeitpunkt der Erbringung der vertraglichen Leistung verändern, so verändert sich auch das Entgelt entsprechend.
4. Für den Fall, dass die Kosten der zur Herbeiführung des vertraglich geschuldeten Erfolges notwendigen Aufwendungen den Kostenvoranschlag aus anderen, als in Punkt IV.3. genannten Gründen überschreiten, wird in Abweichung von § 1170 a ABGB folgendes vereinbart:
 - a) Falls die Überschreitung nicht mehr als 15 % beträgt, erhöht sich das vom Käufer geschuldete Entgelt entsprechend.
 - b) Falls die Überschreitung jedoch mehr als 15 % beträgt, wird AE den Käufer hievon innerhalb angemessener Frist verständigen. Der Käufer hat dann das Recht, innerhalb einer Woche nach Erhalt der Verständigung vom Vertrag zurückzutreten. In diesem Fall hat er die von der AE bereits erbrachten Leistungen zu vergüten. Die Höhe der Vergütung wird von AE festgesetzt. Der Käufer ist an diese Festsetzung gebunden, es sei denn, sie wäre grob unbillig. Tritt der Käufer nicht vom Vertrag zurück, schuldet er den im Kostenvoranschlag vorgesehenen Betrag samt den durch die Überschreitung entstandenen Kosten.

V. LIEFERUNG, VERPACKUNG, GEFAHRENÜBERGANG:

1. Die Übergabe der verkauften Ware erfolgt je nach Vereinbarung, entweder durch Abholung durch den Käufer, durch Versendung oder durch Zustellung durch AE. In allen Fällen geht die Gefahr an den gelieferten Waren mangels ausdrücklicher abweichender Vereinbarung in dem Zeitpunkt über, zu dem die Ware die jeweils zuständige Niederlassung der AE verlässt. Dies gilt auch dann, wenn die Ware von der AE oder über Veranlassung der AE montiert oder eingebaut wird.
2. Die Gefahr an der Ware geht auch dann über, wenn die Ware nach Bekanntgabe der Lieferbereitschaft vom Käufer nicht innerhalb einer Frist von 8 Tagen abgerufen oder abgeholt wird. In diesem Fall ist AE berechtigt, die Ware auf Kosten und Gefahr des Käufers zu lagern.
3. Wenn nicht anders vereinbart, gilt die Ware als „verpackt ab AE“ verkauft. AE ist ARA-Lizenznehmer unter der ARA Entsorgungslizenznummer 2629.
4. Wird in Abweichung von Punkt V.3. Lieferung frei Baustelle oder Lager vereinbart, so hat die Anfahrtsstraße mit schwerem Lastzug befahrbar zu sein. Die Tauglichkeit des Transportweges und des Aufstellungsplatzes für Transport und Aufstellung fällt in den Risikobereich des Käufers; fehlende Geeignetheit befreit ihn in keinem Fall von seiner Zahlungspflicht. Allfällige der AE entstehende Kosten sind zu vergüten. Der Käufer trägt Sorge dafür, dass die Ware auf seine Kosten sachgerecht und unverzüglich abgeladen wird.
5. Die Ware reist branchenüblich verpackt. Die Kosten der Transportverpackung trägt der Käufer.
6. Die Ware reist prinzipiell unversichert und auf alleiniges Risiko des Käufers. Jeder Ersatz eines Schadens oder jede Haftung der AE für das Transportrisiko ist ausgeschlossen; dies gilt auch dann, wenn AE sich zur Zustellung verpflichtet hat. Die Ware wird nur über ausdrücklich schriftlichen Wunsch des Käufers zu seinen Lasten und auf seine Rechnung versichert. In diesem Fall wird Ersatz nur maximal bis zur Höhe der vom Versicherer erbrachten Entschädigung geleistet.

VI. LIEFERVERZÖGERUNG DURCH AE; UNMÖGLICHKEIT DER LIEFERUNG:

1. AE ist berechtigt, vereinbarte Bereitstellungs-Liefertermine und –fristen um einen Zeitraum von höchstens 8 Wochen zu überschreiten, ohne dass der Käufer irgendwelche Verzugsfolgen geltend machen kann. Dies gilt nicht, wenn die Termine oder Fristen ausdrücklich schriftlich als fix vereinbart wurden.
2. AE ist berechtigt, Teillieferungen durchzuführen und zu verrechnen.
3. Zusätzlich zu Punkt VI. 1. wird folgendes vereinbart:
 1. Unvorhersehbare oder von AE nicht beeinflussbare Ereignisse, wie Streik, behördliche Maßnahmen, Verkehrsstörungen, Transport- und Verzollungsverzug, wie allgemein höhere Gewalt, befreien AE für die Dauer ihrer Auswirkungen von jeder Lieferverpflichtung. Dies gilt auch dann, wenn diese Umstände bei einem Vorlieferanten eintreten. Auch durch Nichtbelieferung durch die eigenen Lieferanten wird AE von der Lieferverpflichtung entbunden. Wird durch ein solches Ereignis die Lieferung überhaupt oder jedenfalls wirtschaftlich unmöglich oder nicht unwesentlich erschwert, so kann AE vom Vertrag zurücktreten, ohne dass der Käufer irgendwelche Ansprüche geltend machen kann.
 2. Im Falle des Leistungsverzuges der AE oder der von AE zu vertretenden Unmöglichkeit der

Leistung sind Schadensersatzansprüche des Käufers ausgeschlossen, sofern sie nicht auf Vorsatz oder krass grober Fahrlässigkeit von AE oder eines gesetzlichen Vertreters oder Erfüllungsgehilfen der AE beruht.

5. In keinem Fall haftet AE für Lieferverzögerungen durch Frächter, Eisenbahn oder andere mit der Anlieferung, dem Transport, der Umladung etc. betraute Stellen unabhängig davon, welcher Grad des Verschuldens diese Person trifft. Derartige Verzögerungen berechtigen den Käufer weder zum Rücktritt noch zur Geltendmachung irgendwelcher Schadensersatzansprüche.

VII. ANNAHMEVERZUG DES KÄUFERS:

1. Die Übernahme der gekauften Ware hat prompt zu erfolgen. AE ist berechtigt, die Übernahme auch außerhalb der normalen Geschäftszeiten zu fordern.
2. Der Käufer hat die Ware auch dann zu übernehmen, wenn sie unwesentliche Mängel im Sinne des § 932 ABGB aufweist.
3. Bei – wenn auch nur objektivem – Verzug des Käufers mit der Übernahme ist AE berechtigt, vom Vertrag zurückzutreten, ohne dass der Käufer daraus Ansprüche welcher Art auch immer ableiten kann. Der Vertragsrücktritt setzt keine Nachfristsetzung voraus. AE's Recht zur Geltendmachung von Schadensersatzansprüchen wird durch einen derartigen Rücktritt nicht berührt. Durch den Rücktritt bedingte oder hervorgerufene Transportkosten, einschließlich Lagerkosten und Wagenstandsgelder sowie insbesondere die Kosten des Rücktransports gehen jedenfalls zu Lasten des Käufers.

VIII. ZAHLUNGSBEDINGUNGEN, ZAHLUNGSVERZUG:

1. Sofern nicht andere Vereinbarungen getroffen werden, ist Zahlung unmittelbar nach Rechnungserhalt bar und ohne jeden Abzug zu leisten. Rechnungslegung kann ab Bekanntgabe der Lieferbereitschaft erfolgen.
2. Schecks und Wechsel werden nur nach besonderer schriftlicher Vereinbarung und nur erfüllungshalber, nicht an Erfüllungs Statt angenommen. Alle Einziehungs- und Diskontspesen gehen zu Lasten des Käufers.
3. Falls sich die Vermögenslage des Käufers nach Vertragsabschluss, auf welche Weise auch immer verschlechtert, ist AE auch bei Vereinbarung eines Kreditkaufes entweder berechtigt, Barzahlung Zug um Zug gegen Auslieferung der Ware zu fordern, die Auslieferung der Ware von der Stellung einer geeigneten Sicherheit abhängig zu machen oder überhaupt ohne Nachfristsetzung vom Vertrag zurückzutreten. Dies gilt selbst dann, wenn AE bei Vertragsabschluss mit einer Verschlechterung der Vermögenslage rechnen musste. Hat AE die Ware bereits geliefert, so ist AE zusätzlich berechtigt, die sofortige Herausgabe der Ware zu fordern. Falls AE vom Vertrag zurücktritt, hat sie die Möglichkeit, nach eigener Wahl entweder Schadenersatz oder aber unabhängig vom Vorliegen eines Verschuldens eine Konventionalstrafe in Höhe von 10 % des vereinbarten Kaufpreises zu fordern. Alle mit diesen Vorgangsweisen verbundenen Kosten trägt der Käufer.
4. Alle Zahlungen haben spesenfrei und ohne Abzug zu erfolgen.
5. Zahlungen werden auf die jeweils älteste Forderung gegen den Käufer angerechnet.
6. Bei Überschreitung des Zahlungszieles ist AE berechtigt, Verzugszinsen in Höhe von 5 % über dem jeweiligen Diskontsatz der Österr. Nationalbank in Rechnung zu stellen, sowie den Ersatz allfälliger Mahn- und Anwaltskosten zu verlangen.
7. AE ist berechtigt, bei Zahlungsverzug des Käufers allenfalls gewährte Zahlungserleichterungen (Ratenzahlungen etc.) zu widerrufen und aus diesem Titel allenfalls bereits vom Käufer in Anspruch genommene Leistungen zurückzuverlangen. Dieses Recht umfasst auch Forderungen aus anderen zwischen dem Käufer und der AE abgeschlossenen Geschäften.
8. Der Käufer ist nicht berechtigt, Zahlungen wegen behaupteter Gewährleistungs- oder sonstiger Gegenansprüche zurückzubehalten.
10. Sollte der Käufer seinen Verpflichtungen aus der Geschäftsbeziehung zur AE nicht nachkommen bzw. wegen Zahlungsverzug ein Mahnverfahren oder die Einleitung eines Gerichtsverfahrens erfolgt oder über das Vermögen des Käufers ein Insolvenzverfahren beantragt worden sein, so ist AE berechtigt, bereits gewährte Rabatte, Skonti und Gutschriften oder sonstige Nachlässe und Vergütungen, welcher Bezeichnung auch immer, wieder rückgängig zu machen und dem Käufer mit sofortiger Fälligkeit in Rechnung zu stellen.

IX. EIGENTUMSVORBEHALT:

1. Bis zur vollständigen Bezahlung sämtlicher Forderungen von AE aus dem betreffenden und allen damit zusammenhängenden Geschäften, einschließlich Kosten, Zinsen und Verzugszinsen, bleibt die gelieferte Ware Eigentum von AE. Im Falle der Einbeziehung der Forderung von AE in eine Kontokorrentabrechnung dient das vorbehaltene Eigentum zur Sicherung der Saldenforderung der AE. Durch Hingabe von Schecks oder Wechseln erlischt der Eigentumsvorbehalt nicht; erst die unwiderrufliche Einlösung des Schecks bzw. des Wechsels bewirkt die Tilgung der gesicherten Forderungen.
2. Der Käufer ist verpflichtet, die gelieferte Ware ordnungsgemäß aufzubewahren, zu betreuen und instand zu halten. Bei Beschädigung oder Verlust ist er – unabhängig von irgendwelchem Verschulden – verpflichtet, den eingetretenen Wertverlust entweder durch Reparatur, Neubeschaffung oder durch Bestellung einer geeigneten bankmäßigen Sicherheit zu sanieren. Der Käufer wird AE unverzüglich von allfälligen Beschädigungen etc. der Vorbehaltsware verständigen.
3. Der Käufer wird die gelieferte Ware gegen Feuer, Wasser, Bruch und sonstige Schäden ausreichend versichern. Die Ansprüche aus diesen Versicherungsverträgen sind bei Vertragsabschluss an AE unaufgefordert abzutreten. Diese bis zur vollständigen Bezahlung der gelieferten Ware unwiderrufliche Abtretung ist AE gegenüber unaufgefordert nachzuweisen. Falls der Versicherer im Schadenfalle Leistungen erbringt, besteht die in Punkt IX.2. vorgesehene Verpflichtung zur Beseitigung des Schadens nur insoweit, als der Schaden nicht durch die Versicherungsleistung abgedeckt wird.
4. Eine Verpfändung, Sicherungsübereignung oder sonstige Verfügung zugunsten eines Dritten über einen unter Eigentumsvorbehalt der AE stehenden Kaufgegenstand ist unzulässig. Der Käufer ist verpflichtet, gegen das Eigentum von AE gerichtete Zugriffe Dritter abzuwehren und haftet für alle Schäden und Kosten, die durch derartige Zugriffe Dritter entstehen können.
5. Der Käufer ist verpflichtet, AE sofort von einer allfälligen Pfändung der gelieferten Ware oder einem sonstigen Eingriff seitens Dritter zu verständigen. Er hat AE alle mit der Pfandfreistellung verbundenen Kosten, welcher Art auch immer, zu ersetzen.
6. Ist der Käufer Wiederverkäufer, so ist er berechtigt, die von AE gekaufte Ware im ordentlichen Geschäftsbetrieb zu üblichen Konditionen weiterzuverkaufen. Für den Fall der Weiterveräußerung tritt der Käufer AE bereits jetzt sämtliche Ansprüche mit allen Nebenrechten und Sicherheiten, die ihm gegen seine eigenen Abnehmer aus der Weiterveräußerung oder Verarbeitung der gekauften Ware entstehen, in der Höhe der noch offenen Forderung von AE zuzüglich 10 % ab. AE ist berechtigt, die abgetretenen Forderungen zur Befriedigung der eigenen Forderungen einzuziehen. Der Käufer verpflichtet sich, auf Verlangen von AE seine eigenen Kunden von der Zession zu verständigen. Der Käufer ist gegen jederzeitigen Widerruf ermächtigt, die an die AE abgetretenen Forderungen gegen seine Kunden für AE einzuziehen, solange er seinen Zahlungsverpflichtungen AE gegenüber nachkommt. Am beim Käufer eingelangten Veräußerungserlös erwirbt AE jedoch in Form eines antizipierten Besitzkonstituts Sicherungseigentum. Der Käufer hat die konkursrechtliche Durchsetzung dieses Besitzkonstituts dadurch zu sichern, dass er hierfür ein Separatkonto führt.
7. Bei Be- oder Verarbeitung der von AE gelieferten Waren entsteht Miteigentum im Verhältnis des Wertes der verarbeiteten Sachen; bei Weiterveräußerung der verarbeiteten Ware gilt Punkt IX.6. entsprechend.
8. Gerät der Kunde in Zahlungsverzug, so ist AE berechtigt, die unter Eigentumsvorbehalt stehenden Kaufgegenstände auch ohne gerichtliche Hilfe zurückzunehmen. Trotz Rücknahme der Ware bleibt der Vertrag weiter aufrecht, es sei denn, AE erklärt ausdrücklich den Vertragsrücktritt. AE ist berechtigt, die betreffenden Waren auch freihändig zu verkaufen; der

Verkaufserlös wird auf die Verbindlichkeit des Käufers angerechnet. Sämtliche Kosten der Rücknahme und des freihändigen Verkaufs trägt der Käufer.

X. ERFÜLLUNGORT:

Erfüllungsort für beide Seiten ist mangels ausdrücklicher entgegenstehender Vereinbarung der Ort, von dem aus die Ware versendet wird; mangels ausdrücklicher entgegenstehender Vereinbarung ist dies der Sitz der AE in Knittelfeld.

XI. GEWÄHRLEISTUNG:

Die Gewährleistungsverpflichtung der AE richtet sich nach den gesetzlichen Bestimmungen des ABGB und – falls anwendbar – des HGB. Es werden jedoch folgende Modifikationen vereinbart:

- a) Ein Mangel liegt nur dann vor, wenn dem Vertragsgegenstand bei Gefahrübergang eine Eigenschaft fehlt, die dafür notwendig ist, um ihn jener Verwendung zuzuführen, die in den einschlägigen, dem Käufer übergebenen Vorschriften und Bestimmungen von AE vorgeesehen ist. Zu diesem Zeitpunkt nicht vorhandene, sondern erst später auftretende Mängel berechnen sich zur Geltendmachung von Gewährleistungsansprüchen. Eine mindere Beeinträchtigung des bestimmungsgemäßen Gebrauchs bleibt außer Betracht.
- b) Eigenschaften gelten nur dann als zugesichert, wenn dies schriftlich geschieht.
- c) Für die farbliche Übereinstimmung zusammenhängender Einrichtungsgegenstände wird keine Gewähr übernommen; eine farbliche Nichtübereinstimmung stellt keinen Mangel dar.
- d) Von der Gewährleistungsverpflichtung nicht umfasst sind solche Mängel, die durch Bedienungsfehler, physische Einwirkung oder einen nicht diesem Vertrag entsprechenden Gebrauch des Vertragsgegenstandes verursacht werden. Der Käufer ist verpflichtet, ihm durch die AE übermittelte Gebrauchsanleitungen und Warnhinweise peinlichst genau zu beachten und keinerlei Veränderungen ohne Rücksprache mit AE vorzunehmen.
- e) Der Käufer kann nur dann Ansprüche aus dem Titel der Gewährleistung stellen, wenn er seine Verpflichtungen aus dem Kaufvertrag voll und ganz, inklusive aller Nebengebühren erfüllt hat.
- f) Die Gewährleistungsfrist beträgt 24 Monate ab dem Zeitpunkt des Gefahrenüberganges.
- g) Den Käufer trifft die Verpflichtung, die Ware nach Erhalt unverzüglich genau und eingehend darauf zu untersuchen, ob sie den vertraglichen Spezifikationen entspricht. Sollte ein Mangel festgestellt werden, darf die Übernahme der Ware nur unter Vorbehalt und mit entsprechender Dokumentation auf dem Lieferschein erfolgen. AE ist über diesen Sachverhalt sofort und unverzüglich (innerhalb eines Werktages) mittels eingeschriebenen Brief zu informieren. Unterlässt der Käufer die Anzeige, so gilt die Ware als genehmigt, es sei denn, es handelt sich um einen Mangel, der auch bei gründlichster Untersuchung nicht erkennbar war. Zeigt sich ein solcher Mangel später, ist AE unverzüglich hiervon schriftlich zu verständigen, widrigenfalls die Ware auch in Ansehung dieses Mangels als genehmigt gilt.
- h) AE kommt ihren Gewährleistungsverpflichtungen dadurch nach, dass sie den zum Übergabezeitpunkt nachgewiesenen Mangel innerhalb angemessener Frist behebt. AE steht es aber frei, die mangelhafte Ware innerhalb angemessener Frist gegen eine mangelfreie auszutauschen. Ist weder Verbesserung noch Austausch möglich, gewährt AE eine angemessene Preisminderung. Darüber hinausgehende Ansprüche sind ausgeschlossen. Für verbesserte Teile oder Neulieferungen beginnt selbst dann, wenn die gesamte gelieferte Sache durch eine neue ersetzt wird, keine neue Gewährleistungsfrist zu laufen.
- i) Für Waren, die ohne Zustimmung von AE von dritter Seite oder vom Käufer selbst in irgendwelcher Weise verändert werden, besteht keinerlei Gewährleistung der AE.
- j) Wird eine Ware von AE aufgrund von Konstruktionsangaben, Zeichnungen oder Modellen des Käufers angefertigt, so erstreckt sich die schadenersatz- und gewährleistungsrechtliche Haftung der AE nicht auf die Richtigkeit der Konstruktion, sondern nur darauf, dass die Ausführung gemäß den Angaben des Käufers erfolgt. Der Käufer nimmt ausdrücklich zur Kenntnis, dass er daher keinerlei wie immer Namen habende Gewährleistungs-, Schaden- und Produkthaftungsansprüche gegenüber der AE hat, soweit derartige Ansprüche ihre Begründung in der Konstruktion oder dem System und nicht in der Ausführung der vorgegebenen Konstruktion oder des Systems finden. Der Käufer übernimmt es auch, AE Dritten gegenüber hinsichtlich derartiger Ansprüche sowie auch für allfällige Verletzungen von Schutzrechten Dritter schad- und klaglos zu halten. Die AE trifft keine Verpflichtung, die ihr übergebenen Konstruktionsangaben, Zeichnungen oder Modelle darauf zu überprüfen, ob diese den auf sie anzuwendenden Gesetzen, Verordnungen oder Normen und Sicherungsvorkehrungen entsprechen oder ob durch diese oder deren Ausführungen Schutzrechte verletzt werden können bzw. ob diese Konstruktion einer technischen Überprüfung überhaupt standhält.

XII. HAFTUNGSFREIZEICHNUNG:

Jede Haftung von AE für durch nicht krass grobe oder leichte Fahrlässigkeit entstandene Schäden, gleichgültig ob diese auf vertragswidriges oder deliktes Verhalten zurückzuführen sind, inklusive der Haftung für mittelbare Schäden, wird hiemit einvernehmlich ausgeschlossen. Eine Haftung der AE besteht nur dann, wenn AE oder Personen, für die AE einstehen muss, zumindest krass grobe Fahrlässigkeit trifft. Diese Haftungsfreizeichnung umfasst insbesondere Folgeschäden und Schäden, die der Käufer dadurch erleidet, dass von dritter Seite Ansprüche gegen ihn geltend gemacht werden. Der Käufer wird sich durch ausreichende Versicherungsdeckung vor solchen Ansprüchen schützen. AE übernimmt keinerlei vertragliche Haftung gegenüber dritten Personen.

XIII. PRODUKTHAFTUNG, FREIZEICHNUNG, ÜBERBINDUNGSVERPFLICHTUNG:

1. Der Käufer, bei welchem es sich nicht um einen Verbraucher im Sinne des § 9 Produkthaftungsgesetz handelt, verzichtet ausdrücklich auf alle wie immer Namen habenden Ansprüche für Sachschäden, die er als Unternehmer aufgrund eines Produktfehlers erleidet.
2. Der Käufer ist ermächtigt und verpflichtet, diese Freizeichnung von der Haftung für Sachschäden seinen eigenen gewerblichen Abnehmern gegenüber sowohl im eigenen als auch im Namen der AE weiterzuüberbinden, damit sichergestellt ist, dass auch Abnehmer des Käufers, sofern es sich nicht um Verbraucher im Sinne des KSchG handelt, AE gegenüber

ausdrücklich auf alle wie immer Namen habenden Ansprüche für Sachschäden, die sie als Unternehmer erleiden, verzichten.

XIV. AUSSCHLUSS DER IRRTUMSANFECHTUNG:

Der Käufer verzichtet darauf, diesen Vertrag wegen Irrtums anzufechten.

XV. GEHEIMHALTUNG:

Der Käufer verpflichtet sich, sämtliche ihm von AE zur Verfügung gestellten oder auf sonstige Weise bekanntgewordenen Informationen, die nicht allgemein bekannt sind, geheim zu halten und alle erforderlichen Maßnahmen zu treffen, um deren Kenntnisnahme und Verwertung durch Dritte zu verhindern. Der Käufer verpflichtet sich weiters, alle zur Verfügung gestellten Pläne und/oder technischen Beschreibungen nur bestimmungsgemäß zu verwenden und außenstehenden Dritten weder weiterzugeben noch zugänglich zu machen.

XVI. PLÄNE UND UNTERLAGEN, DOKUMENTATION, DARBETUNG ETC.

1. Die in den Katalogen, Prospekten, Rundschreiben, Anzeigen, Abbildungen und Preislisten enthaltenen Angaben über Gewichte, Maße, Fassungsvermögen, Preis, Leistungen und dergleichen sind nur maßgeblich, wenn in der Auftragsbestätigung ausdrücklich auf sie Bezug genommen ist. Pläne, Skizzen und sonstige technische Unterlagen bleiben ebenso wie Muster, Kataloge, Prospekte, Abbildungen und dergleichen stets Eigentum der AE unter Schutz der einschlägigen gesetzlichen Bestimmungen hinsichtlich Vervielfältigung, Nachahmung, Wettbewerb etc. Sie können jederzeit zurückgefordert werden, wenn die Bestellung anderwärts erteilt wird.
2. Der Käufer verpflichtet sich, für einen Zeitraum von mindestens 10 Jahren ab Erwerb der Ware, Unterlagen darüber anzulegen und aufzubewahren, welche Verwendung die gekaufte Ware erfahren hat, insbesondere ob und wenn ja welche Be- oder Verarbeitung und/oder Verbindung erfolgt ist. Er sichert zu, diese Unterlagen über Verlangen der AE dieser jederzeit zugänglich zu machen. Nichteinhaltung dieser Bestimmung macht den Käufer AE gegenüber schadenersatzpflichtig.
3. AE wird dem Käufer Werbematerial, wie z. B. Prospekte, technische Beschreibungen und Preislisten für AE-Produkte in ihrer Ansicht nach ausreichendem Ausmaß zur Verfügung stellen. Der Käufer verpflichtet, keinerlei wie immer geartete Veränderungen an diesem ihm zur Verfügung gestellten Werbematerial vorzunehmen und diese Verpflichtung auch jedem Erwerber weiterzuüberbinden. Der Käufer ist weiters verpflichtet, ihm durch AE übermittelte Gebrauchsanleitungen und Warnhinweise peinlichst genau zu beachten und keinerlei Veränderungen ohne Rücksprache mit AE vorzunehmen.

XVII. GERICHTSSTAND:

Als Gerichtsstand für alle, mittelbar oder unmittelbar im Zusammenhang mit dem Auftrag (der Bestellung) bzw. seinem Zustandekommen oder seiner Durchführung entstehenden Streitigkeiten welcher Art auch immer, wird das für den Sitz der AE sachlich und örtlich zuständige Gericht vereinbart. AE kann jedoch auch ein anderes, für den Käufer zuständiges Gericht im Streitfall anrufen.

XVIII. VORPROZESSUALE KOSTEN:

Falls der Käufer in – wenn auch nur objektiven – Zahlungsverzug gerät, ist AE berechtigt, alle auch außergerichtliche Rechtsverfolgungsmaßnahmen zu setzen, die sie für sinnvoll erachtet. Hierzu gehören insbesondere Mahnungen, die Beauftragung eines Rechtsanwaltes oder auch eines Inkassobüros. Der Käufer verpflichtet sich bereits jetzt ausdrücklich, AE alle Kosten zu ersetzen.

XIX. ZUSTIMMUNG ZUR DATENVERARBEITUNG:

Der Käufer stimmt ausdrücklich zu, dass AE alle auftrags- und käuferbezogenen Daten, soweit diese mit dem Auftrag in Verbindung stehen, speichert und nach Bedarf für eigene Zwecke automatenunterstützt verarbeitet und verwendet; gleichzeitig wird er hiemit ausdrücklich von dieser Verarbeitung informiert.

XX. ANZUWENDENDENES RECHT:

Sowohl formell als auch materiell gilt österreichisches Recht, jedoch unter ausdrücklichem Ausschluss des UN-Kaufrechtes als vereinbart.

XXI. SCHRIFTLICHKEIT:

Nebenabreden, sowie nachträgliche Änderungen können nur schriftlich vereinbart werden; auch eine Abänderung dieses Schriftlichkeitsvorbehaltes selbst bedarf der Schriftform. Mündliche Zusicherungen von Mitarbeitern oder Vertretern der AE bedürfen zu ihrer Gültigkeit daher der schriftlichen Bestätigung durch AE.

XXII. WEGFALL EINZELNER KLAUSELN, TEILWEISE NICHTIGKEIT EINZELNER KLAUSELN:

Sollten einzelne Bestimmungen dieser AGB ungültig sein oder ungültig werden, so wird dadurch die Gültigkeit der übrigen Vereinbarungen nicht berührt. In einem solchen Fall ist AE berechtigt, eine – Sinn und Zweck der weggefallenen Klausel nahekommende – Ersatzklausel zu bestimmen, die an ihre Stelle tritt. Der Käufer ist an diese Ersatzklausel gebunden, es sei denn, sie wäre grob unbillig.

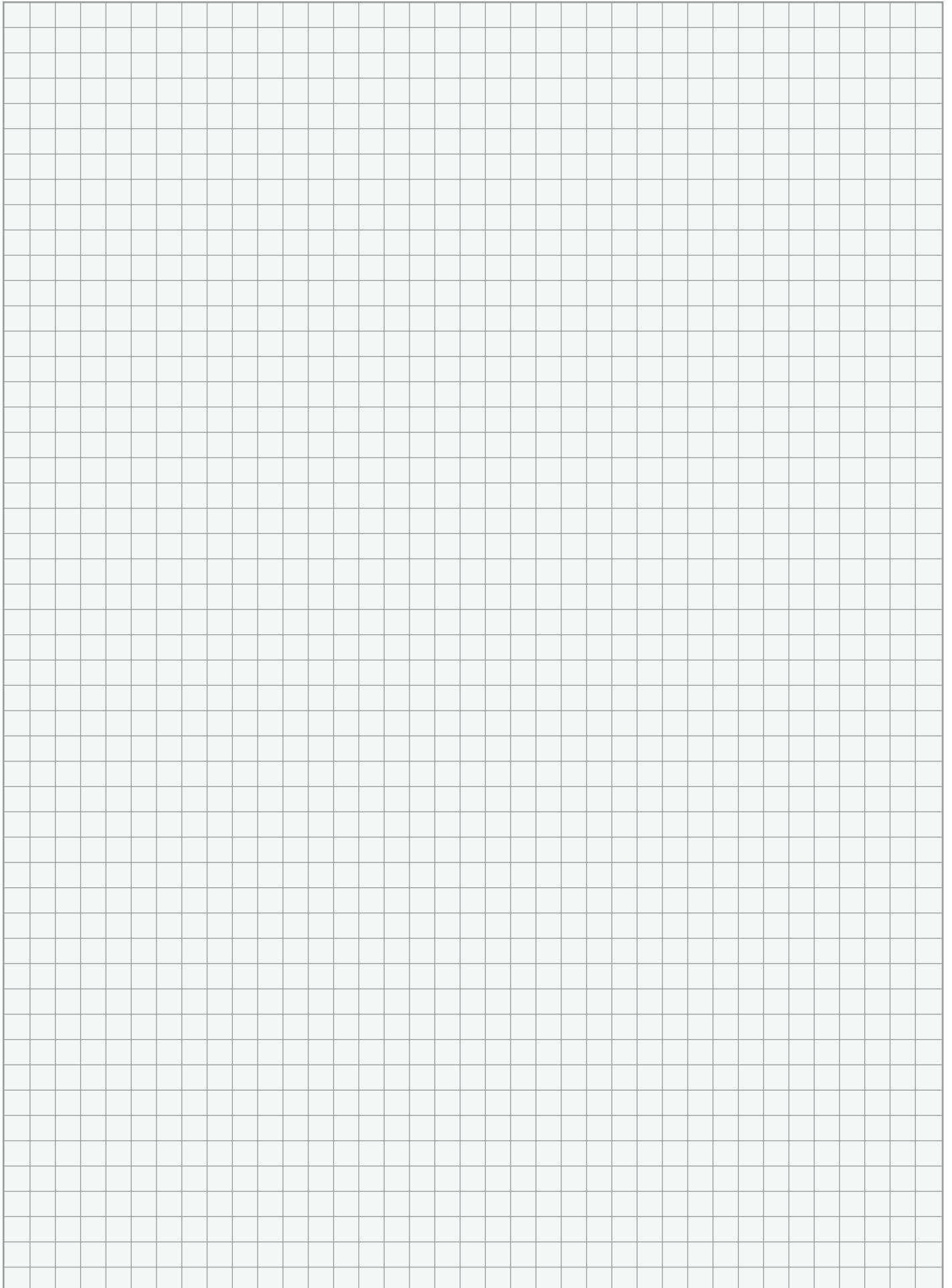
Sollten einzelne Klauseln teilweise gegen zwingendes Recht verstoßen, so werden sie von den Vertragsparteien soweit aufrecht erhalten, als sie gesetzlich zulässig sind.

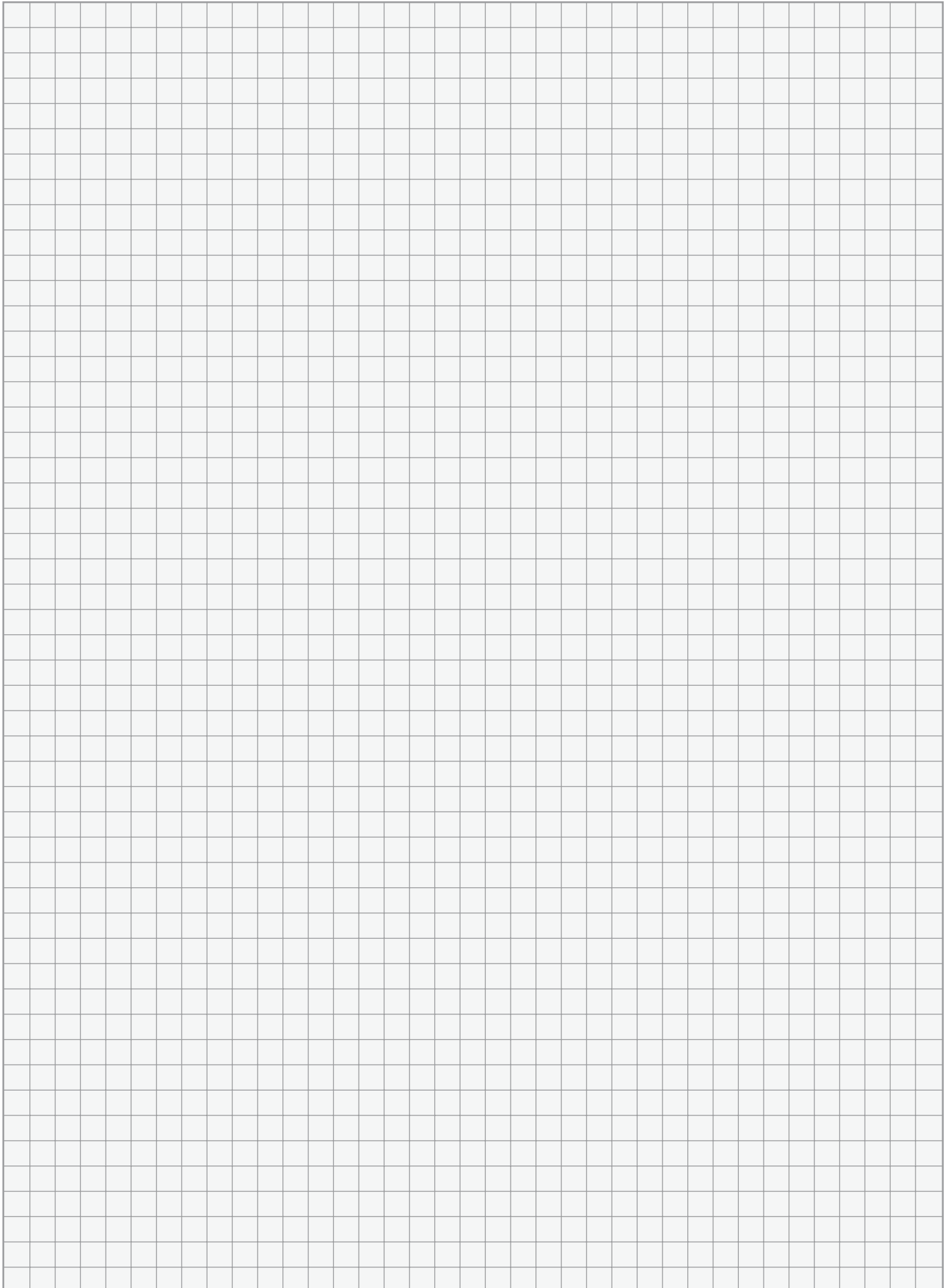
KUNDENSERVICE

Für fachspezifische Fragen und Reparatur-Tipps steht Ihnen unser Fachpersonal jederzeit gerne zur Verfügung.

Technik Allgemein: kundendienst@austria-email.at

Produktbereich Solar: kschinnerl@austria-email.at





Zentrale und Werk: Austria Email AG

A-8720 Knittelfeld, Austriastraße 6
Tel. (03512) 700-0, Fax (03512) 700-239
Internet: www.austria-email.at
E-Mail: office@austria-email.at

Kundendienst:

Tel. (03512) 700-297
E-Mail: kundendienst@austria-email.at

Deutschland Nord/Ost
Am Industriegelände 3, D-14772 Brandenburg
Tel. 0049/(0)3381 / 766-0
Fax 0049/(0)3381 / 766-244
E-Mail: sgobi@austria-email.at

Deutschland Süd
Parksteiner Straße 49, D-92637 Weiden/Opf.
Tel. 0049/(0)961 / 63 490-0
Fax 0049/(0)961 / 63 490-30
E-Mail: ahirmer@austria-email.at

237.502

2009